

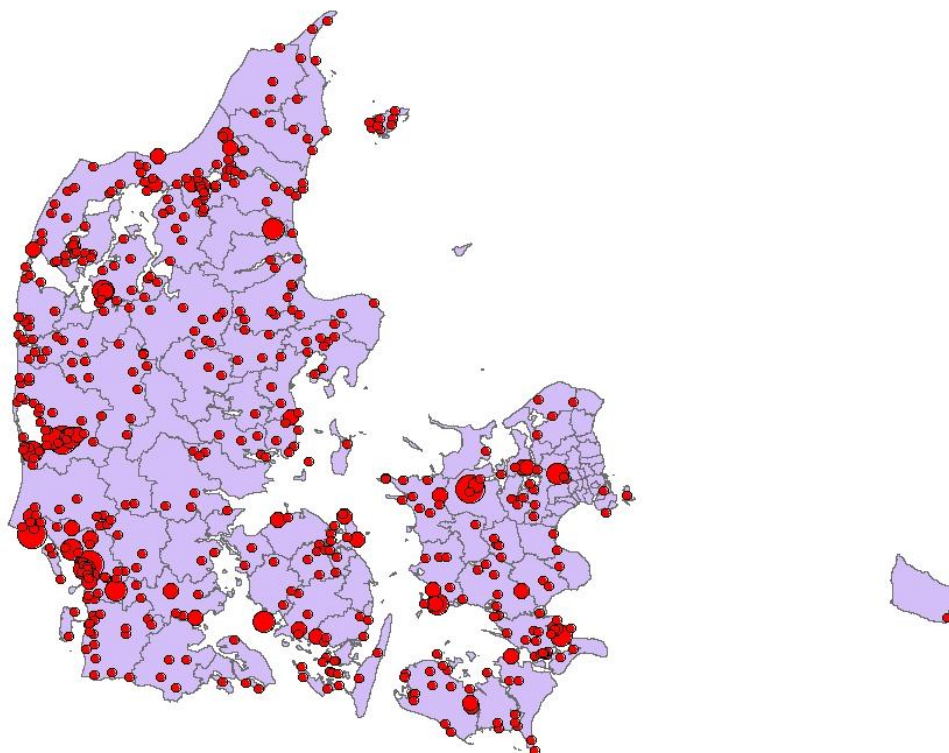
# KRIKAND (*Anas crecca*)

## Teal

Krikanden har i 2009 og 2010 haft jagttid fra 1. september til 31. december, samt til 15. januar på fiskeriterritoriet. Fra og med sæsonen 2011 er jagttiden udvidet på fiskeriterritoriet frem til 31. januar. Udbyttet af krikand har de seneste år svinget mellem 60.000 og 80.000 fugle per år.

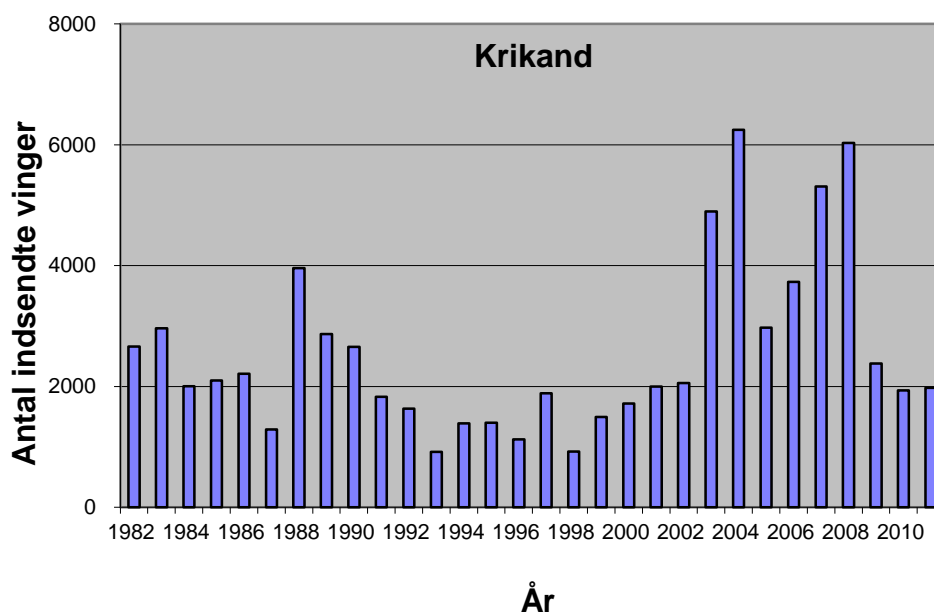
### **Antal og fordeling- *Number and distribution***

Der blev indsendt 2386 vinger af krikand i 2009, 1936 vinger i 2010 og 1978 vinger i 2011.



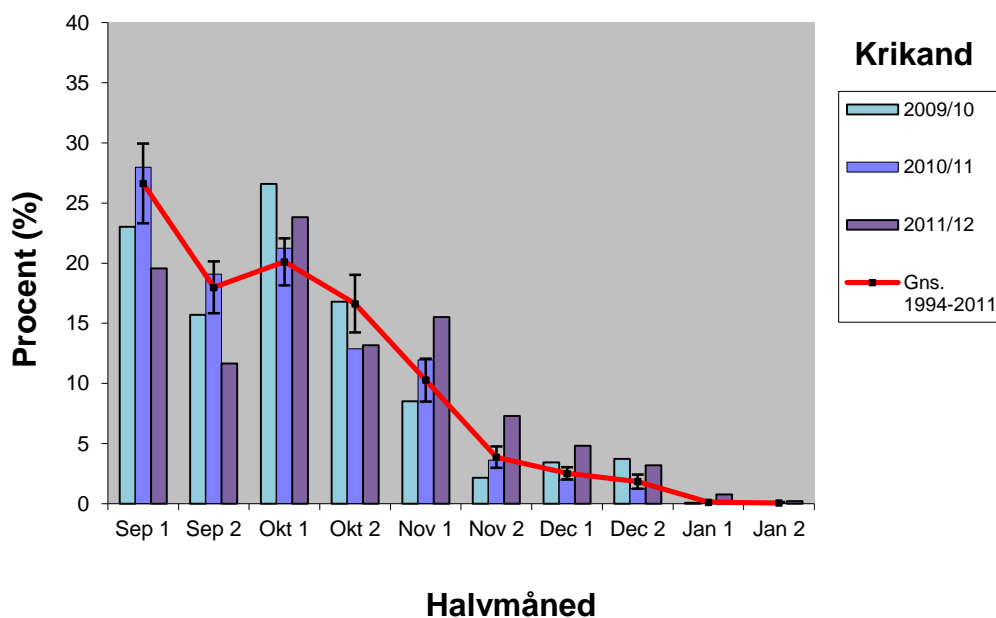
Figur 1. Geografisk fordeling af 6300 vinger af krikand indsendt fra jagtsæsonerne 2009/10-2011/12.

*Geographical distribution of 6300 wings from Teal received during the hunting seasons 2009/10-2011/12.*



Figur 2. Antallet af indsendte vinger af krikand fra jagtsæsonerne 1982/83-2011/12.  
*The number of Teal wings received from the hunting seasons 1982/83-2011/12.*

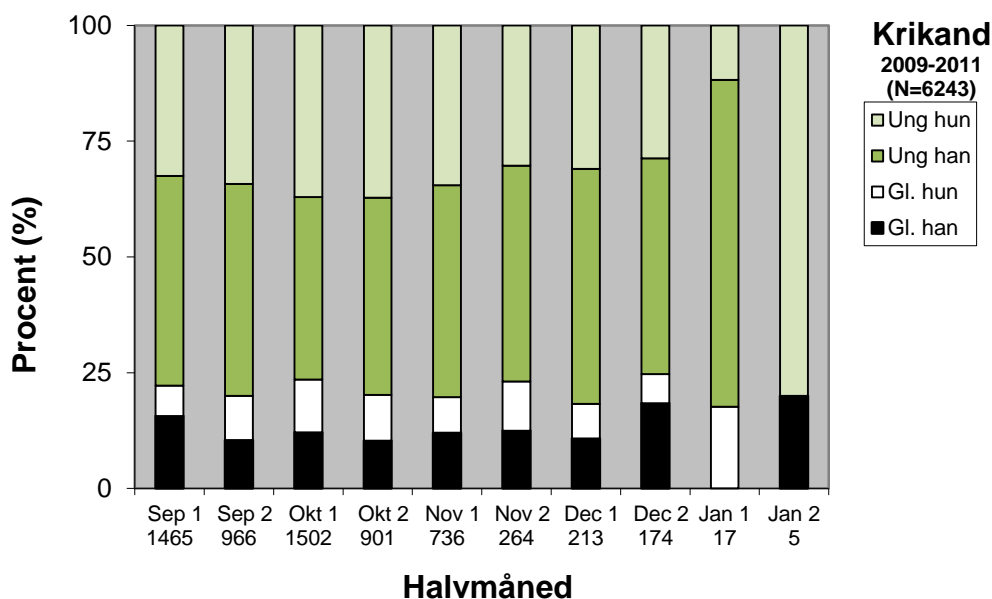
### Tidsmæssig fordeling – Temporal distribution



Figur 3. Tidsmæssig fordeling af vinger af krikand nedlagt i jagtsæsonerne 2009/10-2011/12 og den gennemsnitlige fordeling for perioden 1994/95-2011/12 med 95% konfidens intervaller.

*Temporal distribution of wings from teals bagged during the 2009/10-2011/12 hunting seasons and the mean and 95% confidence intervals of the period 1994/95-2011/12.*

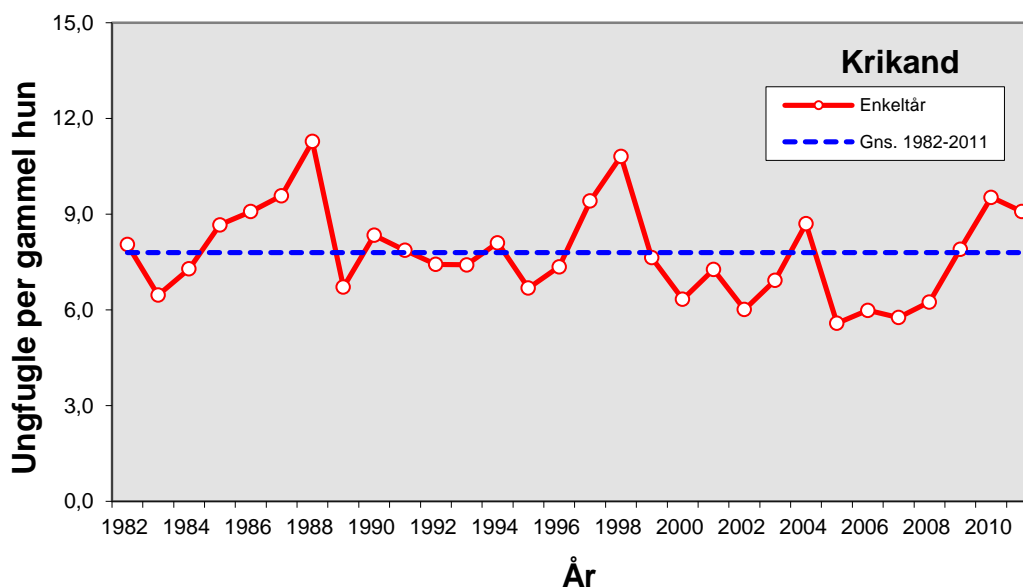
## Køns- og alderssammensætning – *Sex and age composition*



Figur 4. Køns- og alderssammensætning af krikandevinger gennem jagtsæsonerne 2009/10-2011/12. Antallet af vinger er angivet under søjlerne.

*Sex and age composition of teal wings during the hunting seasons 2009/10-2011/12. The number of wings is shown below columns (columns from above: juvenile female, juvenile male, adult female and adult male.)*

## Ynglesucces – *Reproductive success*



Figur 5. Ynglesucces for krikand, udtrykt som antal ungfugle per gammel hun i de indsendte vinger fra jagtsæsonerne 1982/83-2011/12.

*Reproductive success of Teal expressed as the number of juveniles per adult female of received wings from the hunting seasons 1982/83-2011/12.*