

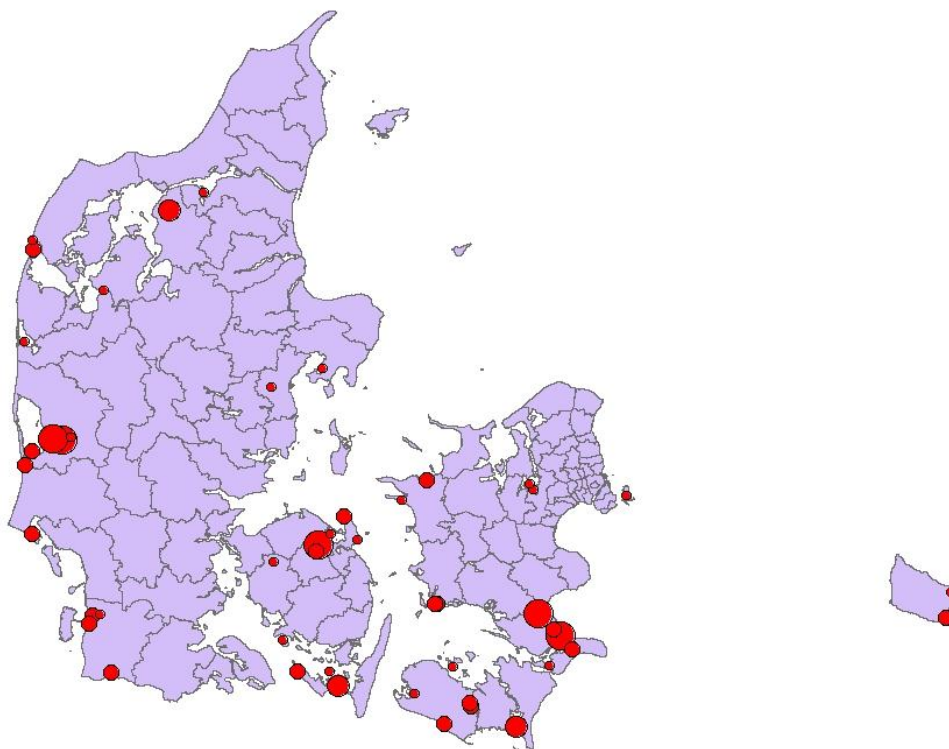
# KNARAND (*Anas strepera*)

## *Gadwall*

Knarand har i 2009 og 2010 haft jagttid fra 1. september til 31. december, samt til 15. januar på fiskeriterritoriet. Fra og med sæsonen 2011 er jagttiden udvidet på fiskeriterritoriet frem til 31. januar. Udbyttet af knarand har de seneste år været stigende til mellem 1000 og 1800 fugle per år.

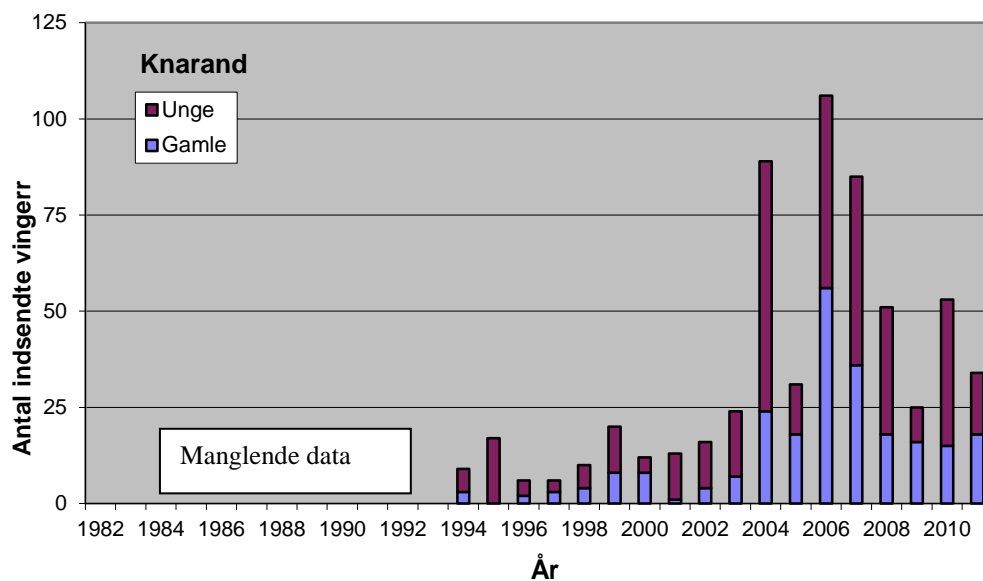
### **Antal og fordeling – *Number and distribution***

Der blev indsendt 25 vinger af knarænder i 2009, 53 vinger i 2010 og 34 vinger i 2011.



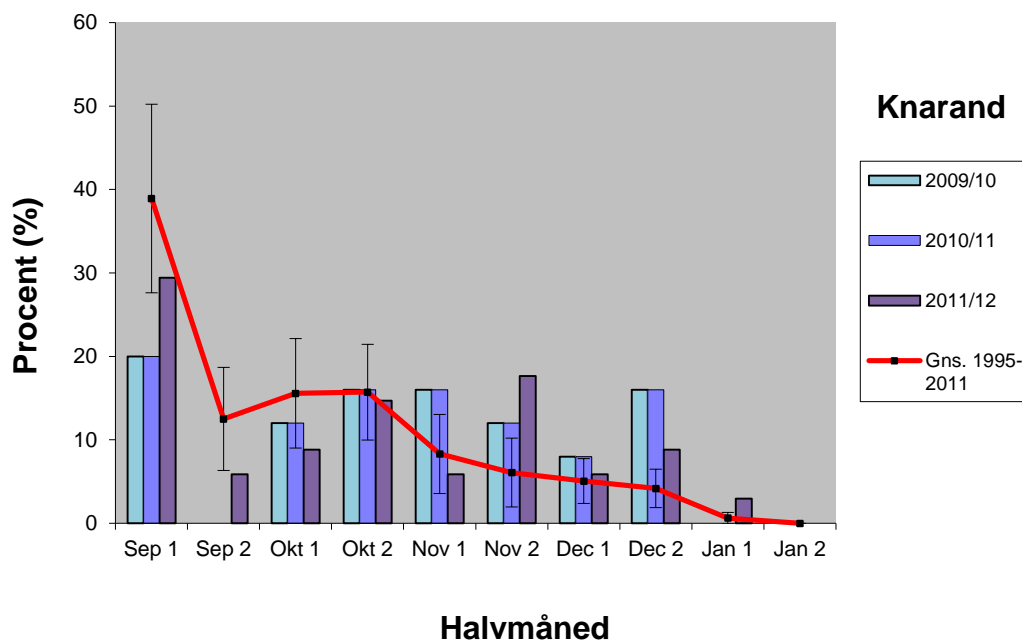
Figur 1. Geografisk fordeling af 112 vinger af knarand indsendt gennem jagtsæsonerne 2009/10-2011/12.

*Geographical distribution of 112 wings from Gadwall received during the hunting seasons 2009/10-2011/12.*



Figur 2. Antallet af indsendte vinger af knarand fra jagtsæsonerne 1994/95-2011/12. *The number of Gadwall wings received from the hunting seasons 1994/95-2011/12 (columns from above: juvenile then, adult).*

### Tidsmæssig fordeling – Temporal distribution

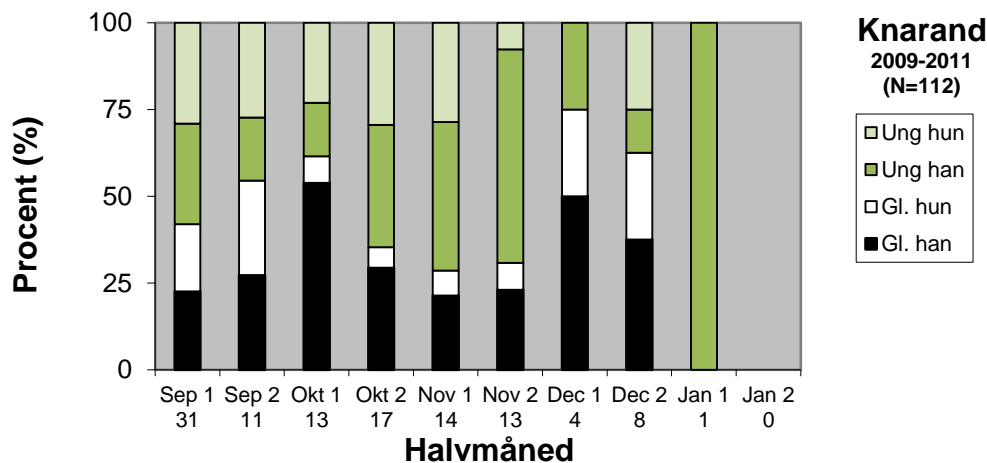


Figur 3. Tidsmæssig fordeling af vinger af knarand nedlagt i jagtsæsonerne 2009/10-2011/12 og den gennemsnitlige fordeling for perioden 1995/96-2011/12 med 95 % konfidens intervaller.

*Temporal distribution of wings from Gadwall bagged during the 2009/10-2011/12 hunting seasons and the mean and 95% confidence intervals of the period 1995/96-2011/12.*

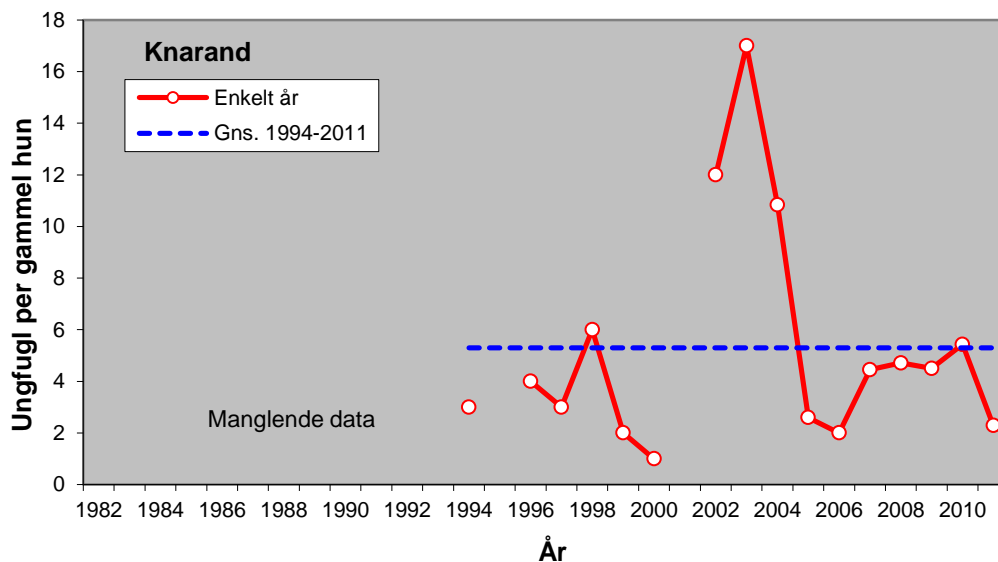


### Køns- og alderssammensætning – *Sex and age composition*



Figur 4. Køns- og alderssammensætning af knarandevinger gennem jagtsæsonerne 2009/10-2011/12. Antallet af vinger er angivet under søjlerne.  
*Sex and age composition of Gadwall wings during the hunting seasons 2009/10-2011/12. The number of wings is shown below columns (columns from above: juvenile female, juvenile male, adult female and adult male.)*

### Ynglesucces – *Reproductive success*



Figur 4. Ynglesucces for knarand, udtrykt som antal ungfugle per gammel hun i de indsendte vinger fra jagtsæsonerne 1994/95-2011/12.  
*Reproductive success of Gadwall expressed as the number of juveniles per adult female of received wings from the hunting seasons 1994/95-2011/12.*