

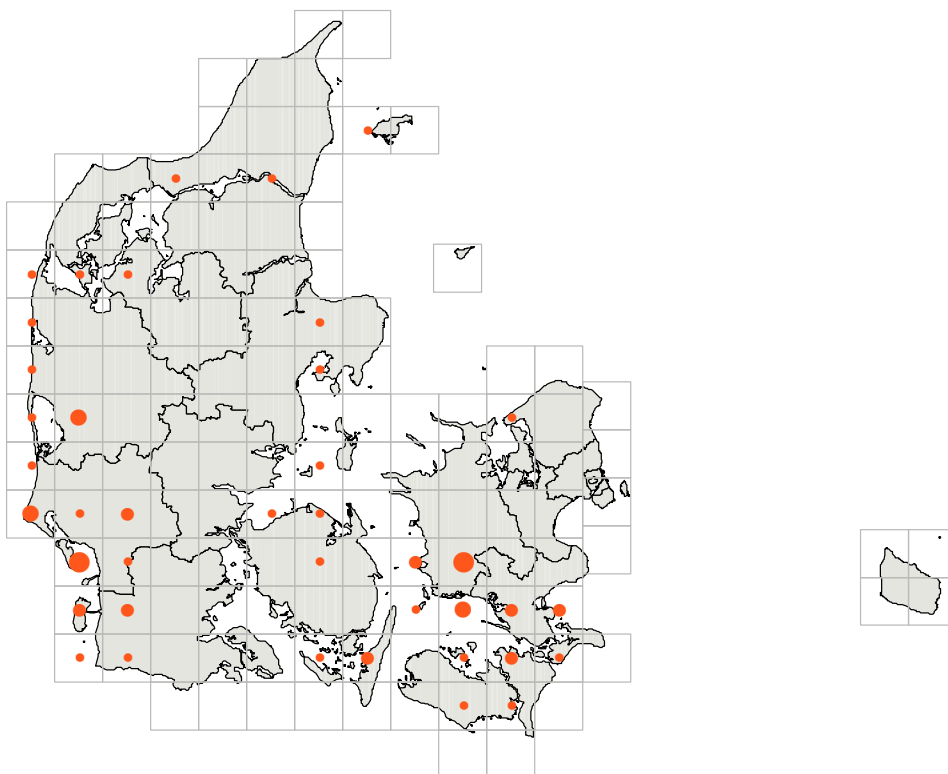
# SPIDSAND (*Anas acuta*)

## *Pintail*

Spidsand har jagttid fra 1. september til 31. december, dog til 15. januar på fiskeriterritoriet. Udbyttet af spidsænder har de seneste år svinget mellem 5.000 og 7.000 fugle per år.

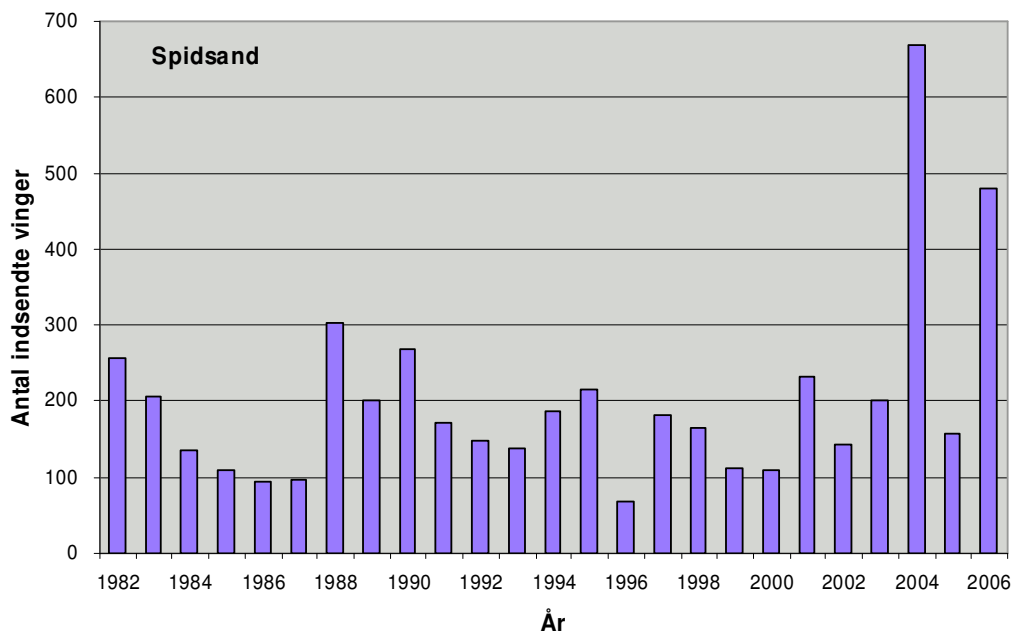
### **Antal og fordeling – *Number and distribution***

I 2006/07 blev der indsendt 479 vinger af spidsænder, hvilket er markant højere end gennemsnittet på 190 vinger per sæson siden 1982.



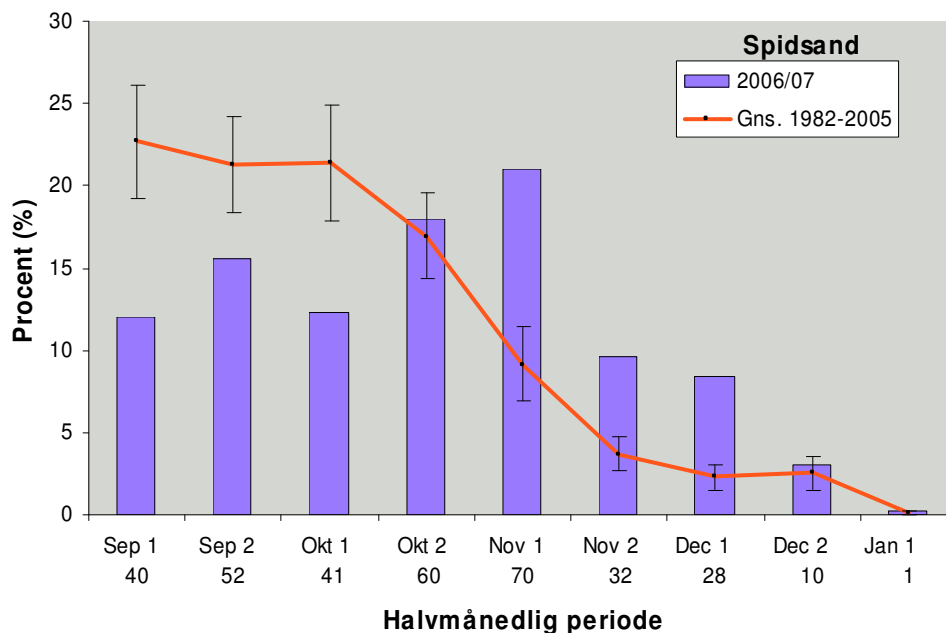
Figur 1. Geografisk fordeling af 425 vinger af spidsænder indsendt gennem jagtsæsonen 2006/07.

*Geographical distribution of 425 wings from Pintail received during the hunting season 2006/07.*



Figur 2. Antallet af indsendte vinger af spidsand fra jagtsæsonerne 1982/83-2006/07. *The number of Pintail wings received from the hunting seasons 1982/83-2006/07.*

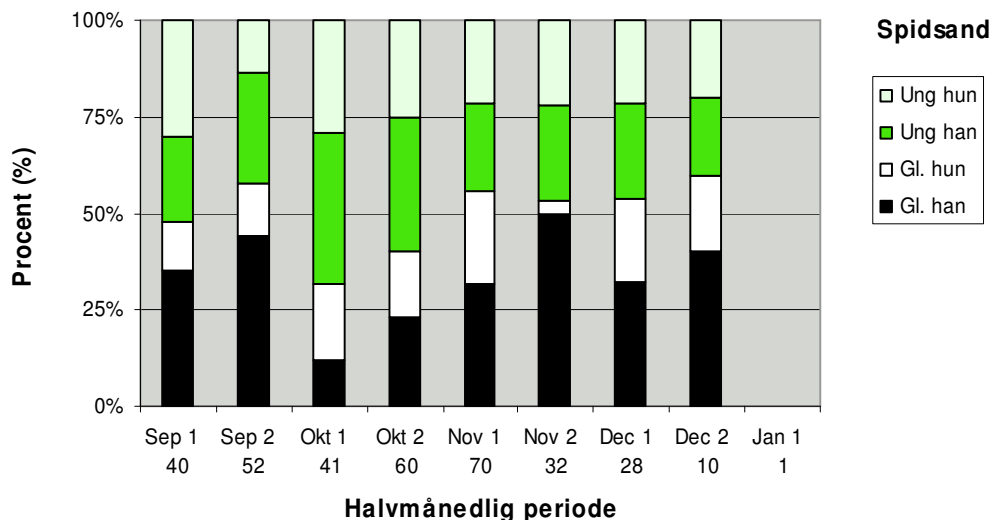
**Tidsmæssig fordeling – Temporal distribution**



Figur 3. Tidsmæssig fordeling af vinger af spidsand nedlagt i jagtsæsonen 2006/07 og den gennemsnitlige fordeling for perioden 1994/95-2005/06 med 95 % konfidens intervaller.

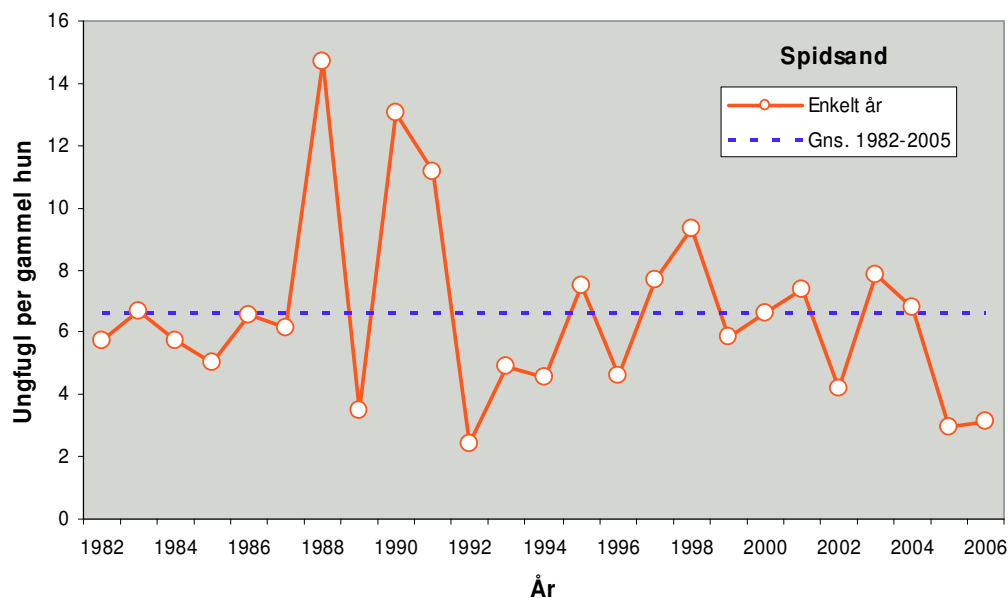
*Temporal distribution of wings from Pintail bagged during the 2006/07 hunting season and the mean and 95% confidence intervals of the period 1994/95-2005/06.*

### Køns- og alderssammensætning – Sex and age composition



Figur 4. Køns- og alderssammensætning af spidsandevinger gennem jagtsæsonen 2006/07. Antallet af vinger er angivet under søjlerne.  
*Sex and age composition of Pintail wings during the hunting season 2006/07. The number of wings is shown below columns (columns from above: juvenile female, juvenile male, adult female and adult male.)*

### Ynglesucces – Reproductive success



Figur 5. Ynglesucces for spidsand, udtrykt som antal ungfugle per gammel hun i de indsendte vinger fra jagtsæsonerne 1982/83-2006/07.  
*Reproductive success of Pintail expressed as the number of juveniles per adult female of received wings from the hunting seasons 1982/83-2006/07.*