

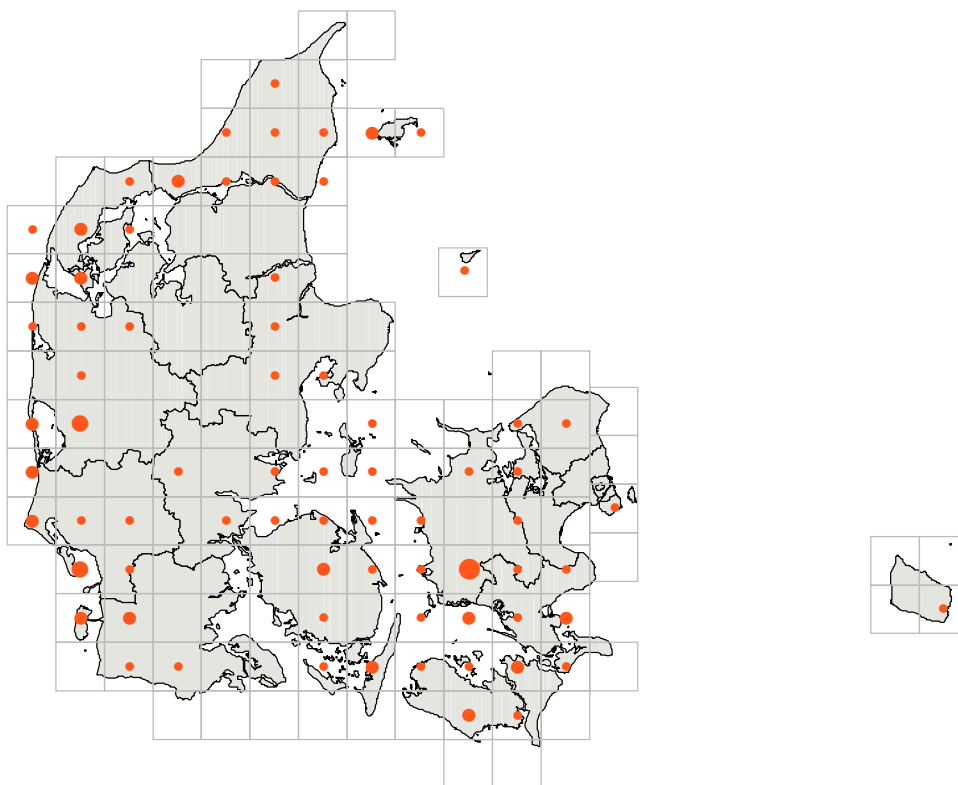
# PIBEAND (*Anas penelope*)

## *Widgeon*

Pibeand har jagttid fra 1. september til 31. december, dog til 15. januar på fiskeriterritoriet. Udbyttet af pibeænder har de seneste år svinget mellem 30.000 og 60.000 fugle per år.

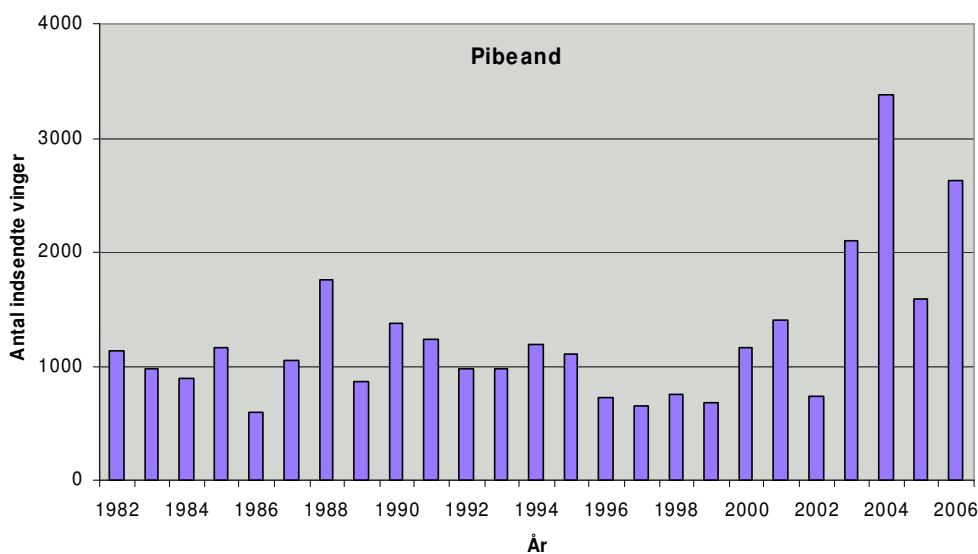
### **Antal og fordeling – *Number and distribution***

I 2006/07 blev der indsendt 2631 vinger af pibeænder.



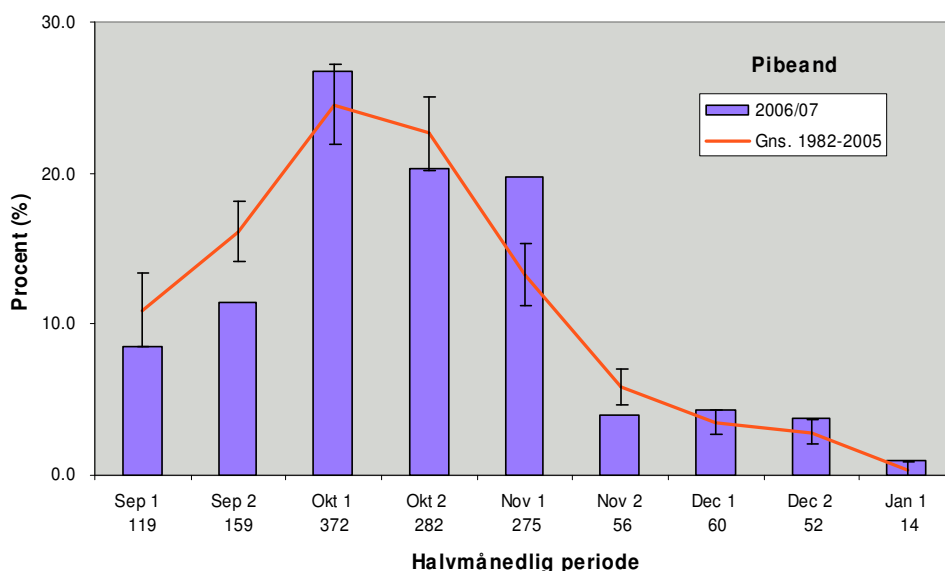
Figur 1. Geografisk fordeling af 2050 vinger af pibeand indsendt gennem jagtsæsonen 2006/07.

*Geographical distribution of 2050 wings from Widgeon received during the hunting season 2006/07.*



Figur 2. Antallet af indsendte vinger af pibeand fra jagtsæsonerne 1982/83-2006/07. *The number of Widgeon wings received from the hunting seasons 1982/83-2006/07.*

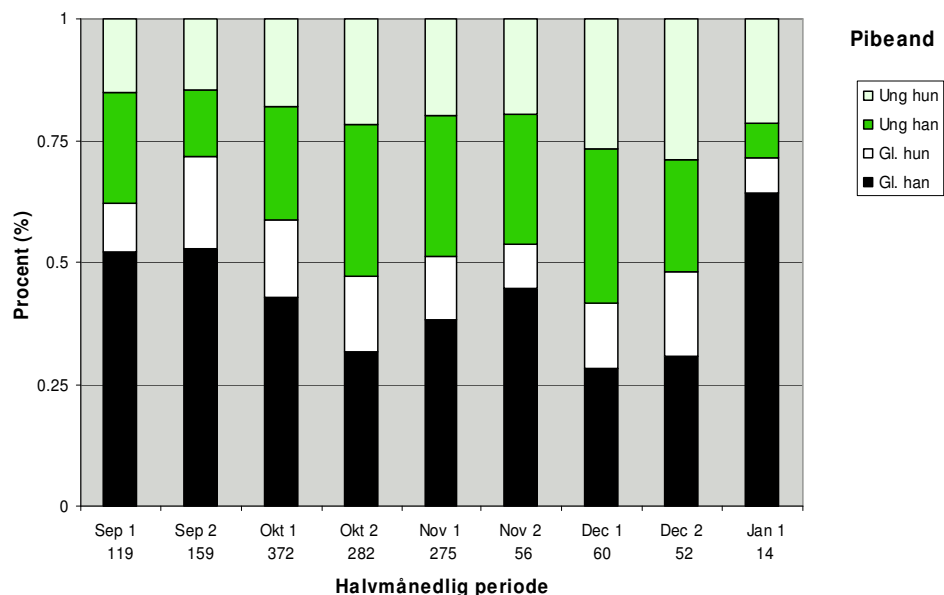
**Tidsmæssig fordeling – Temporal distribution**



Figur 3. Tidsmæssig fordeling af vinger af pibeand nedlagt i jagtsæsonen 2006/07 og den gennemsnitlige fordeling for perioden 1994/95-2005/06 med 95 % konfidens intervaller.

*Temporal distribution of wings from Widgeon bagged during the 2006/07 hunting season and the mean and 95% confidence intervals of the period 1994/95-2005/06.*

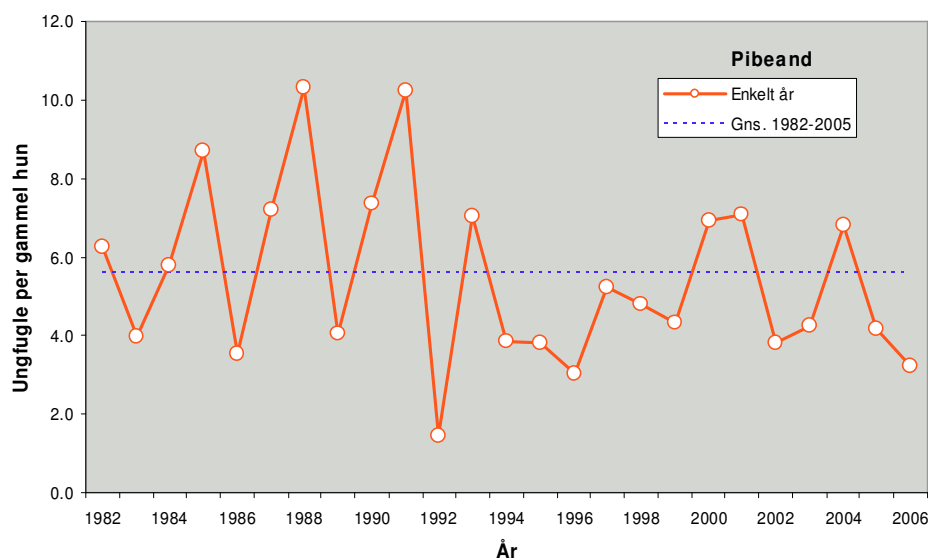
### Køns- og alderssammensætning – Sex and age composition



Figur 4. Køns- og alderssammensætning af pibeandevinger gennem jagtsæsonen 2006/07. Antallet af vinger er angivet under søjlerne.

*Sex and age composition of Widgeon wings during the hunting season 2006/07. The number of wings is shown below columns (columns from above: juvenile female, juvenile male, adult female and adult male.)*

### Ynglesucces – Reproductive success



Figur 5. Ynglesucces for pibeand, udtrykt som antal ungfugle per gammel hun i de indsendte vinger fra jagtsæsonerne 1982/83-2006/07.

*Reproductive success of Widgeon expressed as the number of juveniles per adult female of received wings from the hunting seasons 1982/83-2006/07.*