

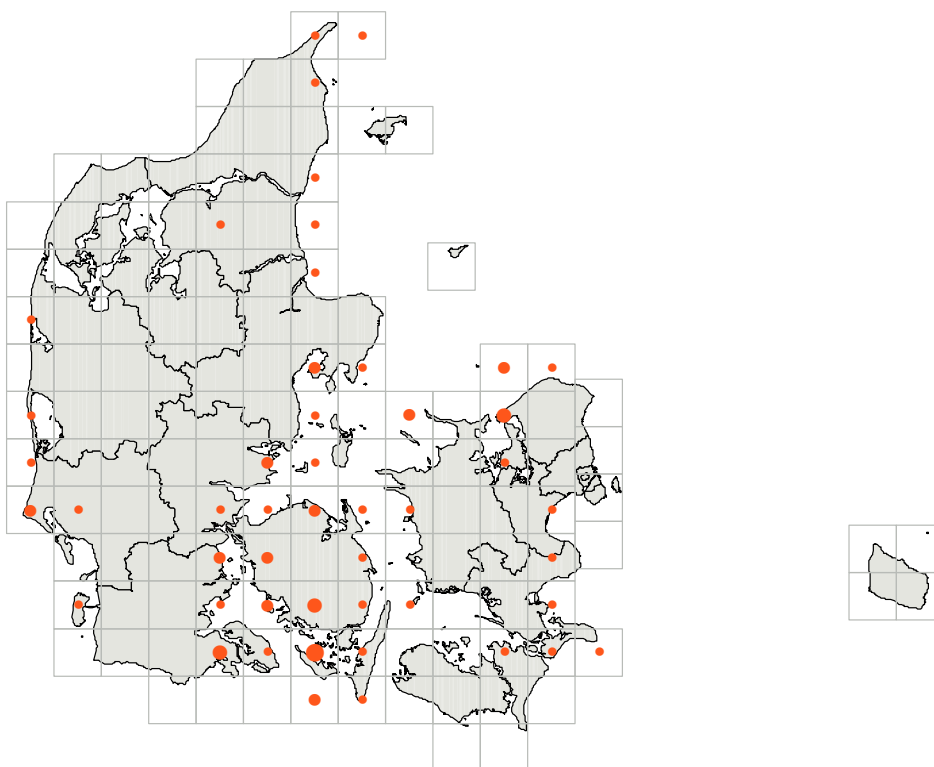
EDERFUGL (*Somateria mollissima*)

Common Eider

Ederfuglen har tidligere haft jagttid fra 1. oktober til 29. februar, i februar dog uden for EU fuglebeskyttelsesområder. Fra og med jagt sæsonen 2004/05 er jagttiden reduceret for ederfuglehunner indtil 15. januar, mens jagttiden for ederfuglehanner er reduceret til 15. februar. Forbuddet mod jagt i EU fuglebeskyttelsesområder gælder dog stadig i februar. Udbyttet af ederfugle er faldet markant fra ca. 140.000 i starten af 1990'erne til ca. 60.000-70.000.

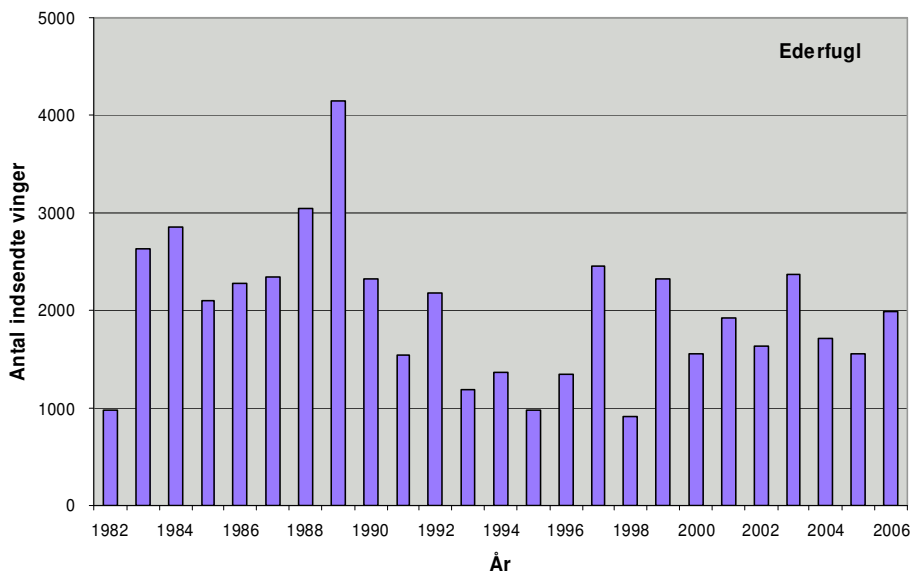
Antal og fordeling – *Number and distribution*

I 2006/07 blev der indsendt 2001 vinger af ederfugle.



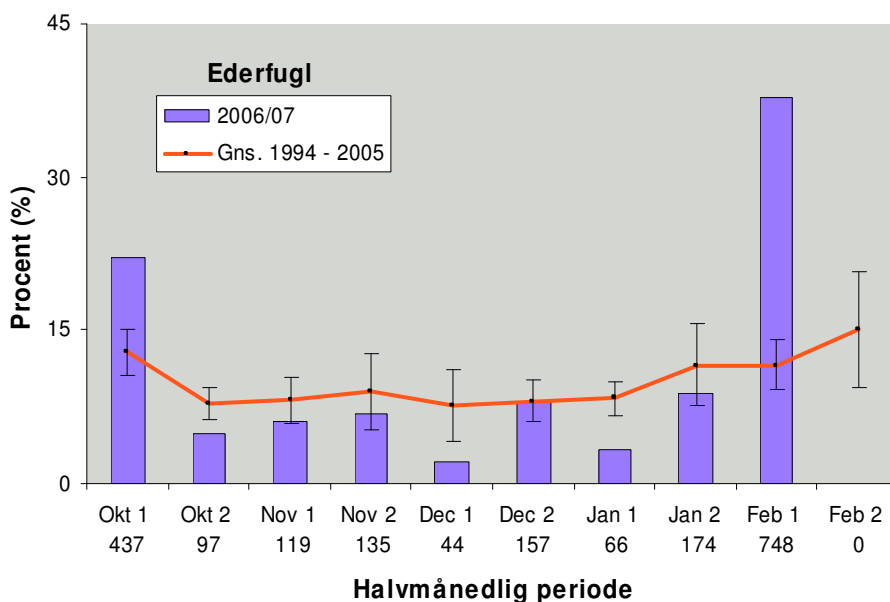
Figur 1. Geografisk fordeling af 1986 vinger af Ederfugl indsendt gennem jagtsæsonen 2006/07.

Geographical distribution of 1986 wings from Common Eider received during the hunting season 2006/07.



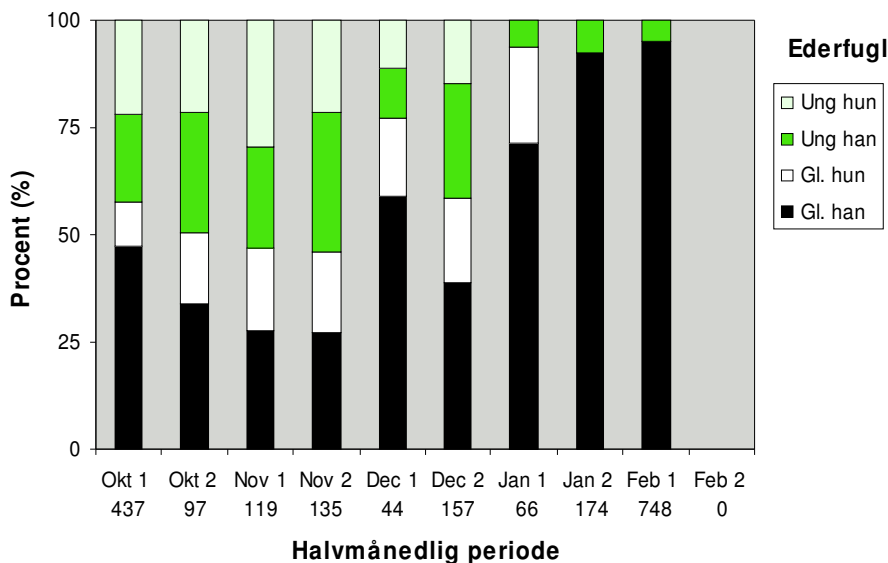
Figur 2. Antallet af indsendte vinger af ederflugl fra jagtsæsonerne 1982/83-2006/07.
The number of Common Eider wings received from the hunting seasons 1982/83-2006/07.

Tidsmæssig fordeling – Temporal distribution



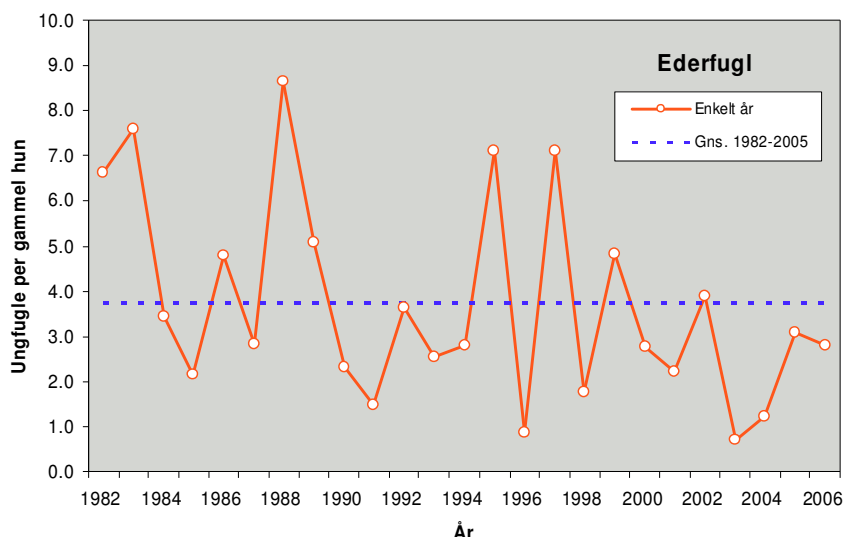
Figur 3. Tidsmæssig fordeling af vinger af ederflugl nedlagt i jagtsæsonen 2006/07 og den gennemsnitlige fordeling for perioden 1994/95-2005/06 med 95 % konfidens intervaller.
Temporal distribution of wings from Common Eider bagged during the 2006/07 hunting season and the mean and 95% confidence intervals of the period 1994/95-2005/06.

Køns- og alderssammensætning – Sex and age composition



Figur 4. Køns- og alderssammensætning af ederfuglevinger gennem jagtsæsonen 2006/07. Antallet af vinger er angivet under søjlerne.
Sex and age composition of Common Eider wings during the hunting season 2006/07. The number of wings is shown below columns (columns from above: juvenile female, juvenile male, adult female and adult male.)

Ynglesucces – Reproductive success



Figur 5. Ynglesucces for ederfugl, udtrykt som antal ungfugle per gammel hun i de indsendte vinger fra jagtsæsonerne 1982/83-2006/07.
Reproductive success of Common Eider expressed as the number of juveniles per adult female of received wings from the hunting seasons 1982/83-2006/07.