

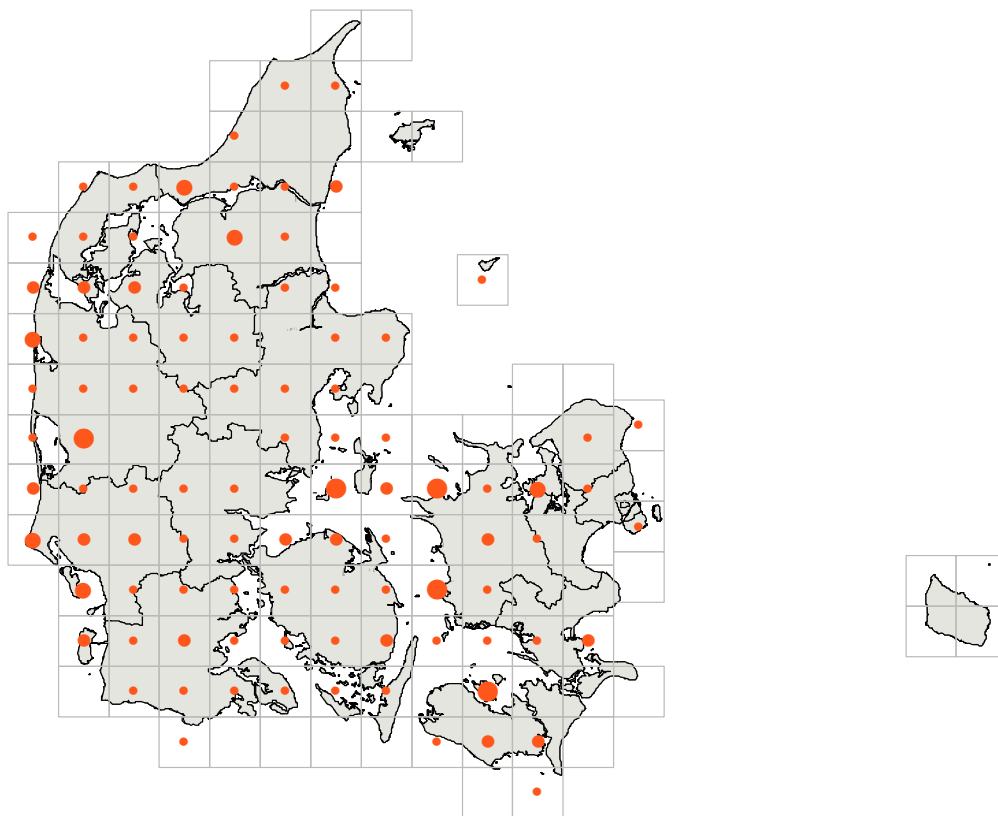
# KRIKAND (*Anas crecca*)

## Teal

Krikanden har jagttid fra 1. september til 31. december, dog til 15. januar på fiskeriterritoriet. Udbyttet af krikand har de seneste år svinget mellem 50.000 og 70.000 per år.

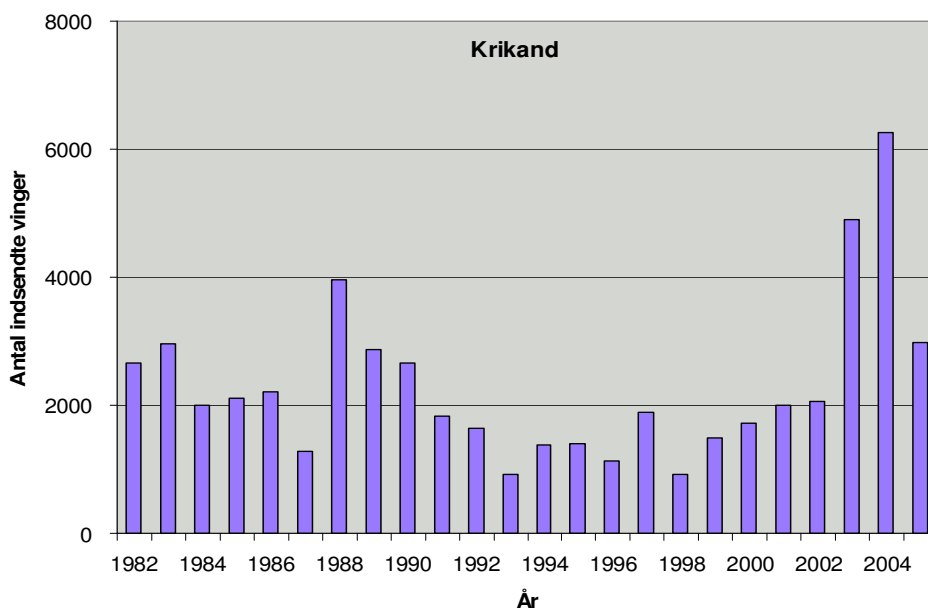
### **Antal og fordeling- *Number and distribution***

I 2005/06 blev der indsendt 2975 6250 vinger af krikand. Det er mere end en halvering i forhold til sidste sæsons med 6250 vinger, hvilket dog skyldtes bidrag fra en vildthandler.



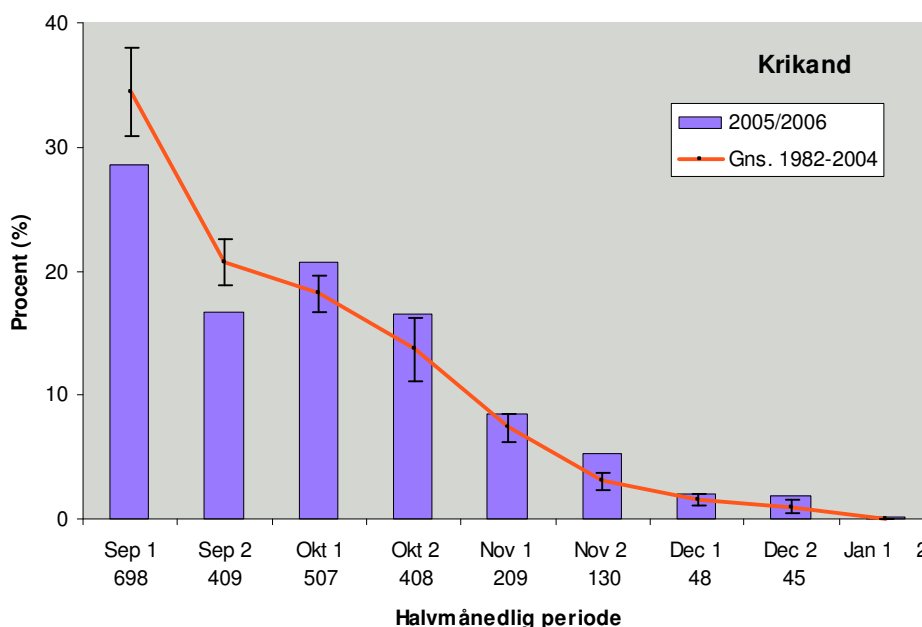
Figur 1. Geografisk fordeling af 2460 vinger af krikand indsendt fra jagtsæsonen 2005/06.

*Geographical distribution of 2460 wings from Teal received during the hunting season 2005/06.*



Figur 2. Antallet af indsendte vinger af krikand fra jagtsæsonerne 1982/83-2005/06.  
*The number of Teal wings received from the hunting seasons 1982/83-2005/06.*

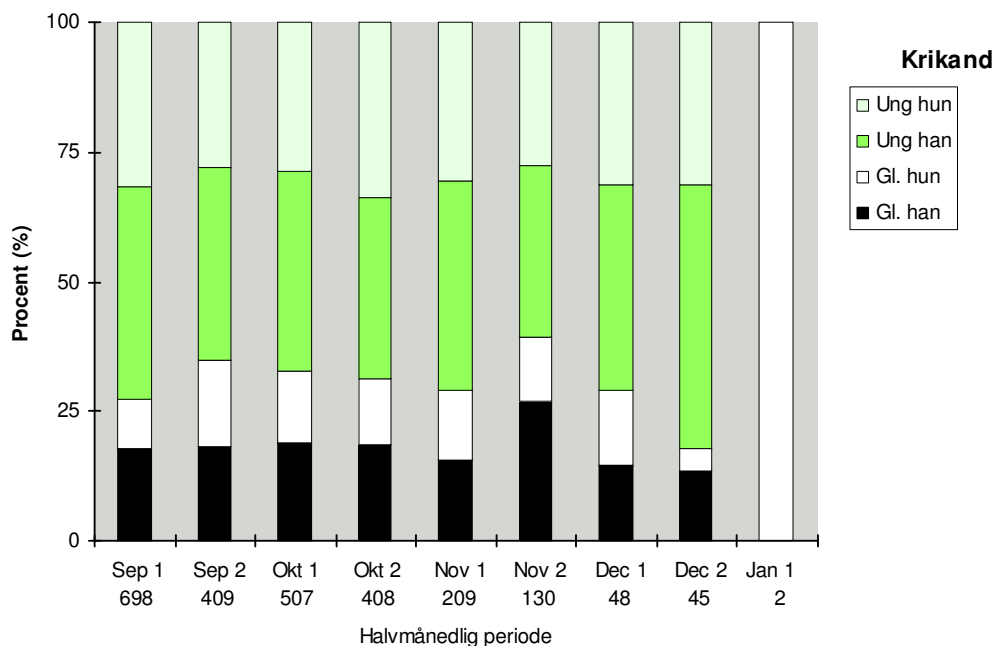
**Tidsmæssig fordeling – Temporal distribution**



Figur 3. Tidsmæssig fordeling af vinger af krikand nedlagt i jagtsæsonen 2005/06 og den gennemsnitlige fordeling for perioden 1982/83-2004/05 med 95% konfidensintervaller.

*Temporal distribution of wings from teals bagged during the 2005/06 hunting season and the mean and 95% confidence intervals of the period 1982/83-2004/05.*

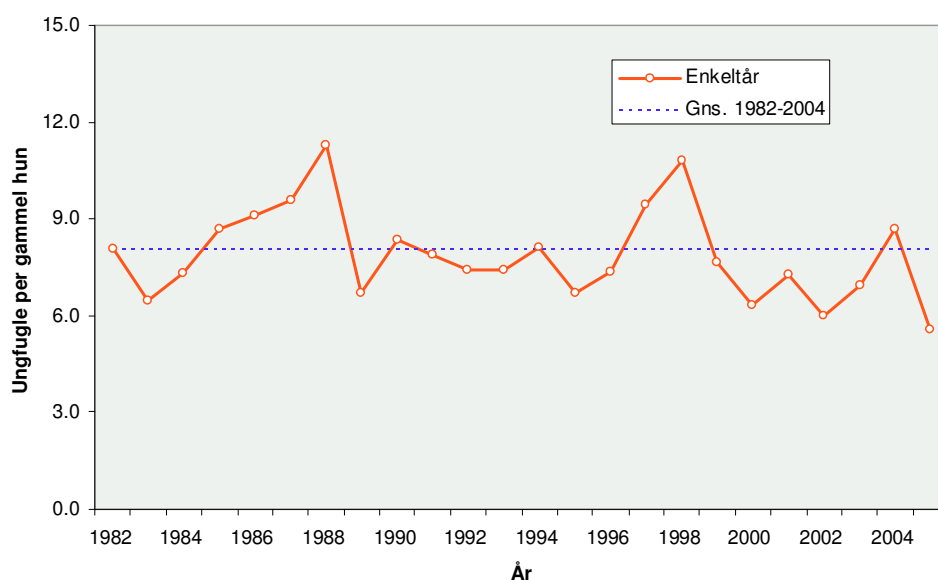
### Køns- og alderssammensætning – *Sex and age composition*



Figur 4. Køns- og alderssammensætning af krikandevinger gennem jagtsæsonen 2005/06. Antallet af vinger er angivet under søjlerne.

*Sex and age composition of teal wings during the hunting season 2005/06. The number of wings is shown below columns (columns from above: juvenile female, juvenile male, adult female and adult male.)*

### Ynglesucces – *Reproductive success*



Figur 5. Ynglesucces for krikand, udtrykt som antal ungfugle per gammel hun i de indsendte vinger fra jagtsæsonerne 1982/83-2005/06.

*Reproductive success of Teal expressed as the number of juveniles per adult female of received wings from the hunting seasons 1982/83-2005/06.*