

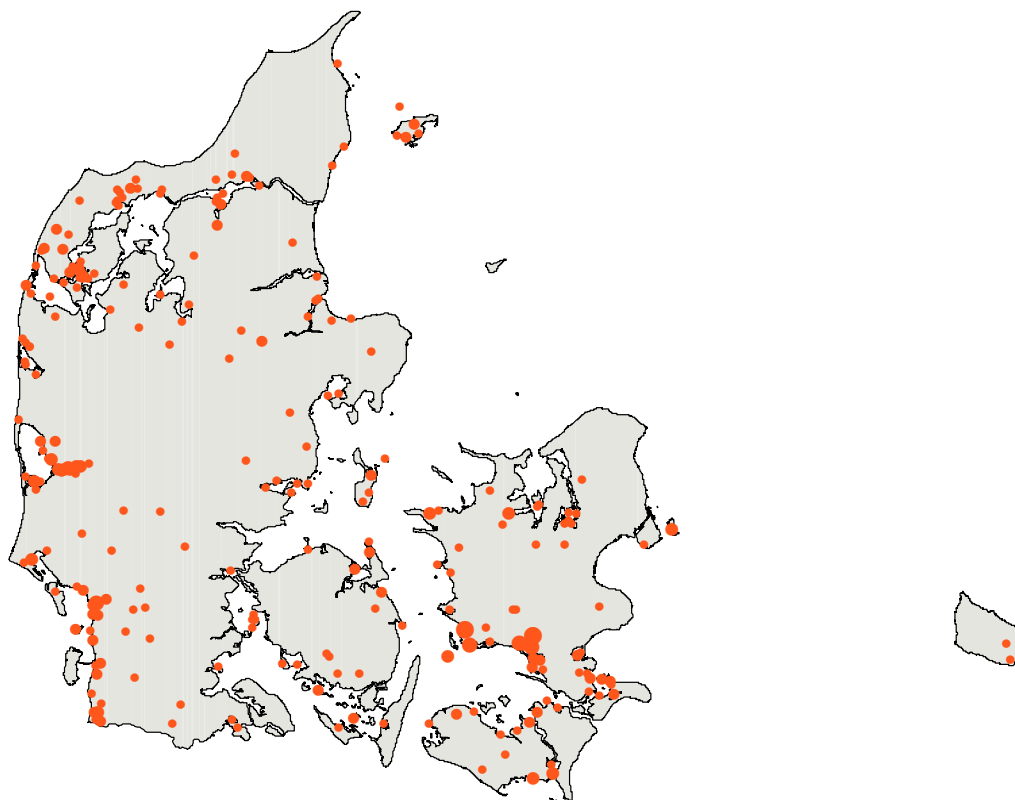
PIBEAND (*Anas penelope*)

Widgeon

Pibeand har jagttid fra 1. september til 31. december, dog til 15. januar på fiskeriterritoriet. Udbyttet af pibeænder har de seneste år svinget mellem 30.000 og 60.000 fugle per år.

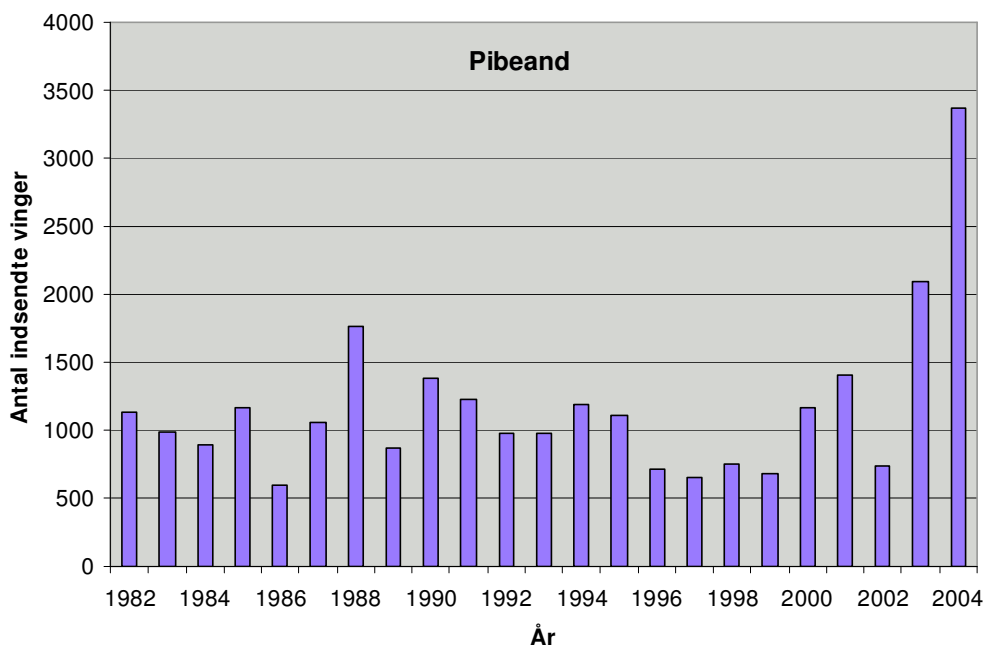
Antal og fordeling – *Number and distribution*

I 2004/05 blev der indsendt 3411 vinger af pibeænder.



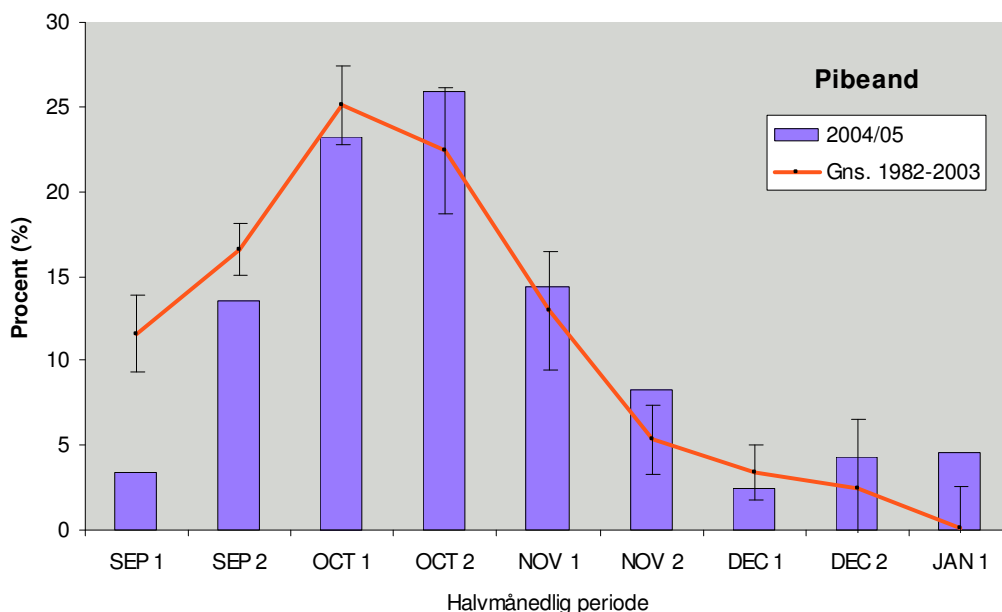
Figur 1. Geografisk fordeling af 3407 vinger af pibeand indsendt gennem jagtsæsonen 2004/05.

Geographical distribution of 3407 wings from Widgeon received during the hunting season 2004/05.



Figur 2. Antallet af indsendte vinger af pibeand fra jagtsæsonerne 1982/83-2004/05.
The number of Widgeon wings received from the hunting seasons 1982/83-2004/05.

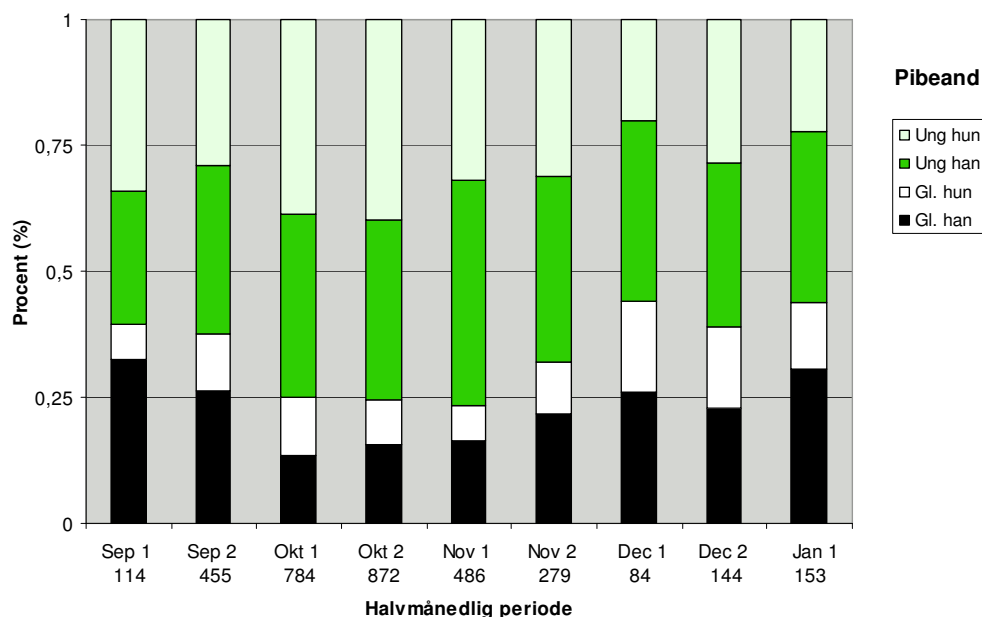
Tidsmæssig fordeling – Temporal distribution



Figur 3. Tidsmæssig fordeling af vinger af pibeand nedlagt i jagtsæsonen 2004/05 og den gennemsnitlige fordeling for perioden 1994/95-2003/04 med 95 % konfidens intervaller.

Temporal distribution of wings from Widgeon bagged during the 2004/05 hunting season and the mean and 95% confidence intervals of the period 1994/95-2003/04.

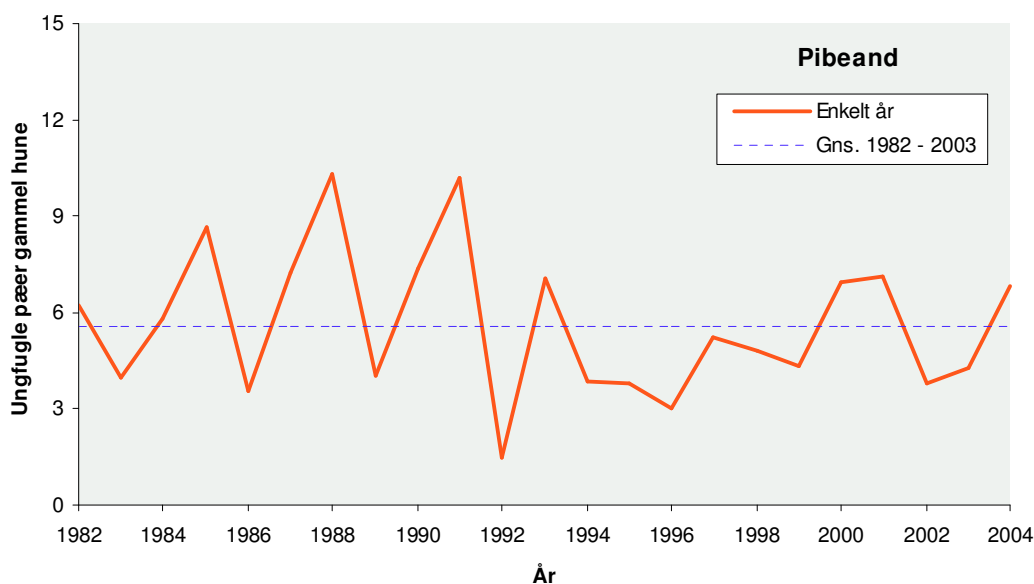
Køns- og alderssammensætning – *Sex and age composition*



Figur 4. Køns- og alderssammensætning af pibeandevinger gennem jagtsæsonen 2004/05. Antallet af vinger er angivet under søjlerne.

Sex and age composition of Widgeon wings during the hunting season 2004/05. The number of wings is shown below columns (columns from above: juv. female, juvenile male, adult female and adult male.)

Ynglesucces – *Reproductive success*



Figur 5. Ynglesucces for pibeand, udtrykt som antal ungfugle per gammel hun i de indsendte vinger fra jagtsæsonerne 1982/83-2004/05.

Reproductive success of Widgeon expressed as the number of juveniles per adult female of received wings from the hunting seasons 1982/83-2004/05.