

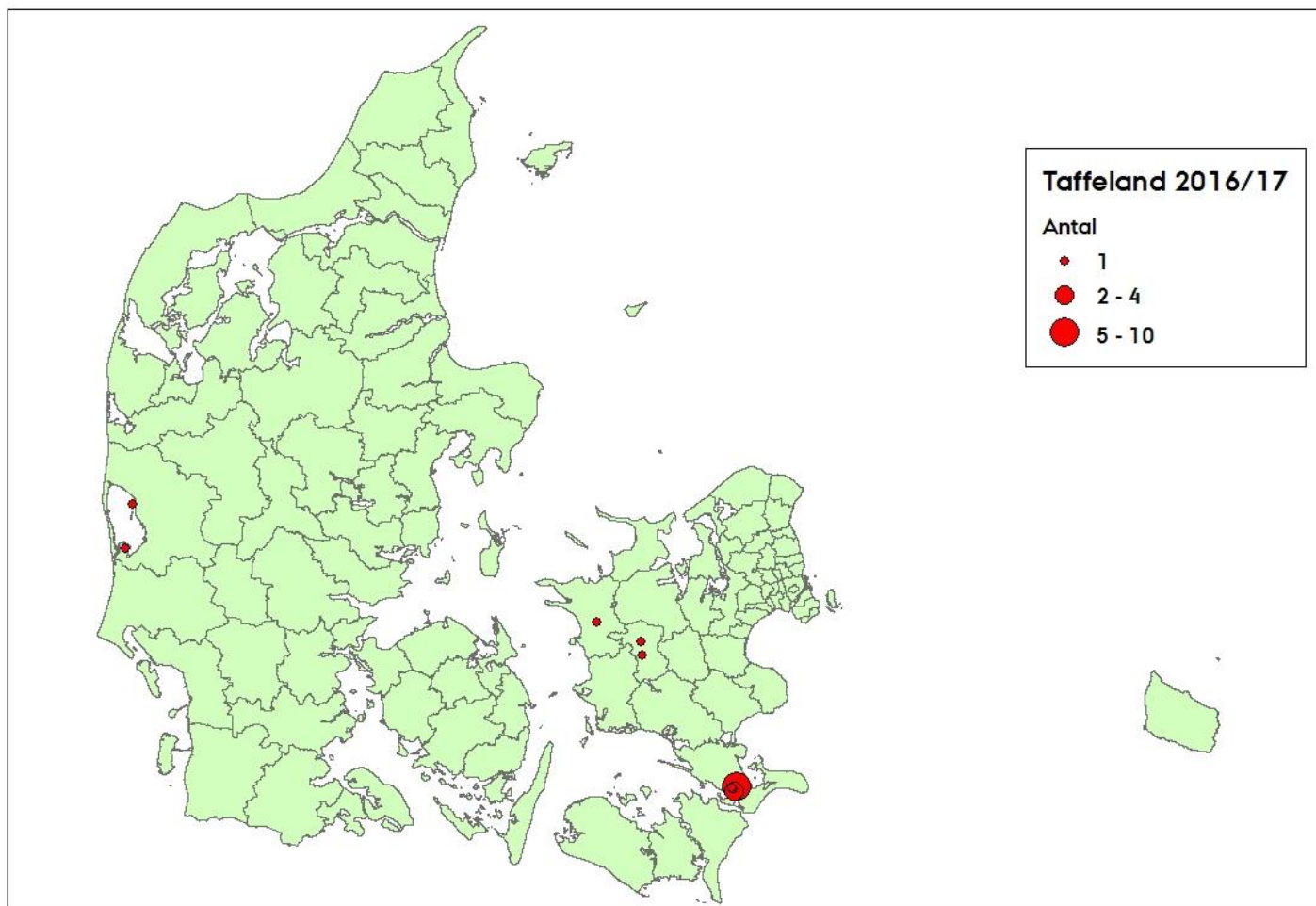
# TAFFELAND (*Aythya ferina*)

## *Pochard*

Taffeland har jagttid fra 1. oktober til 31. januar. Udbyttet af taffelænder har de seneste år svinget mellem 500 og 1.000 fugle per år.

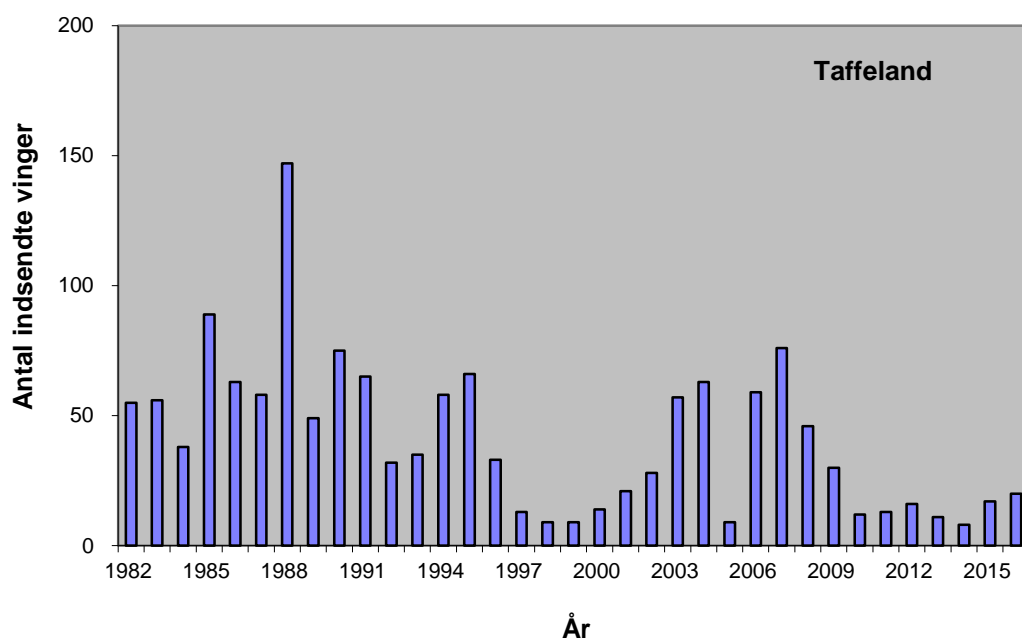
### **Antal og fordeling – *Number and distribution***

Der blev indsendt 21 vinger af taffeland i 2016/17.



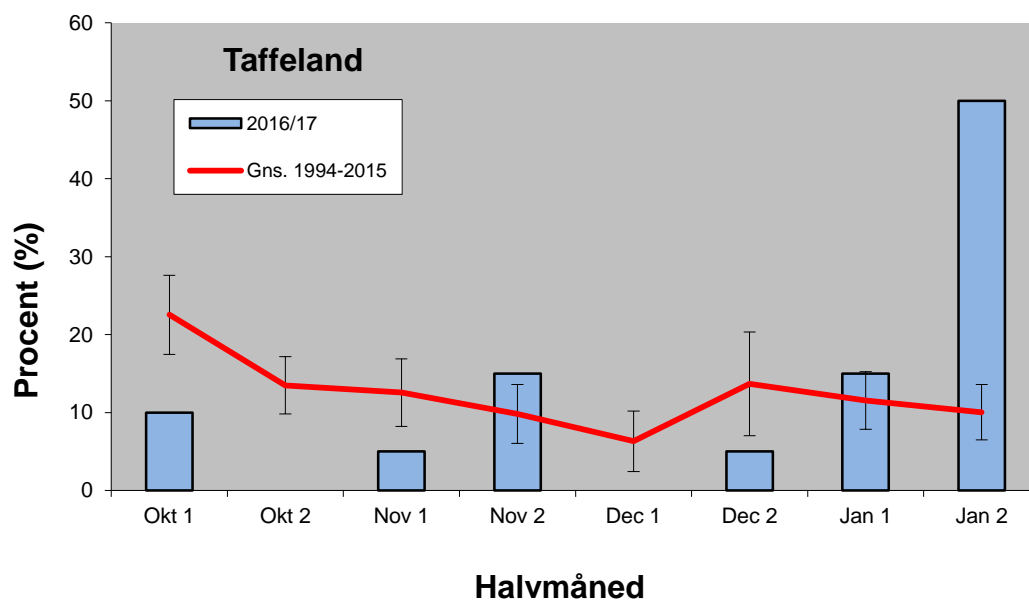
Figur 1. Geografisk fordeling af 21 vinger af taffeland indsendt gennem jagtsæsonen 2016/17.

*Geographical distribution of 21 wings from Pochard received during the hunting season 2016/17.*



Figur 2. Antallet af indsendte vinger af taffeland fra jagtsæsonerne 1982/83-2016/17.  
*The number of Pochard wings received from the hunting seasons 1982/83-2016/17.*

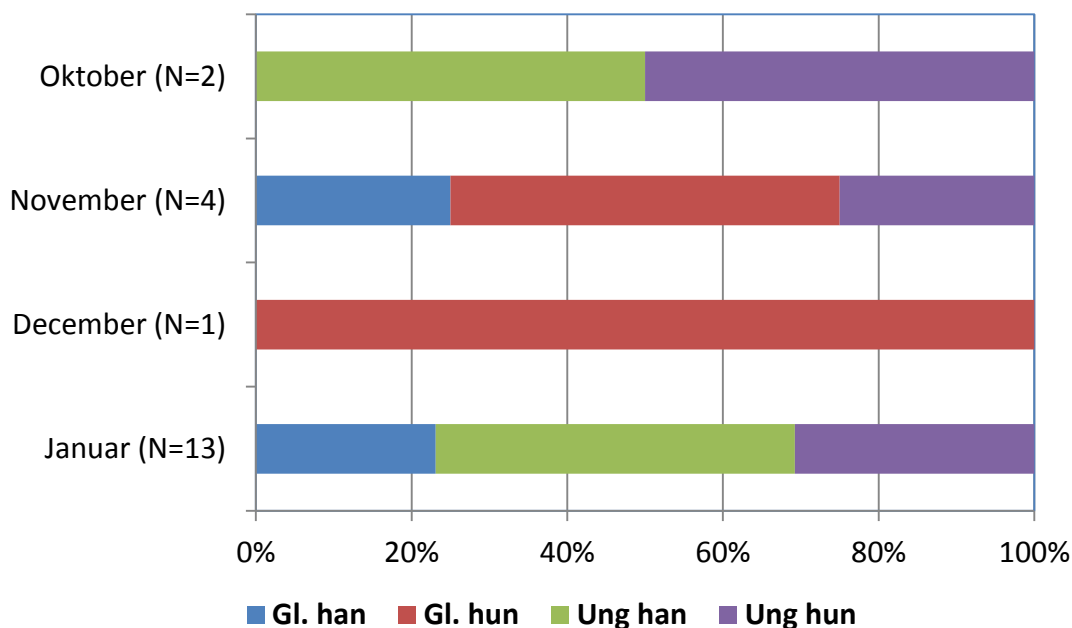
### Tidsmæssig fordeling – *Temporal distribution*



Figur 3. Tidsmæssig fordeling af vinger af taffeland nedlagt i jagtsæsonen 2016/17 og den gennemsnitlige fordeling for perioden 1994/95-2015/16 med 95 % konfidensintervaller.

*Temporal distribution of wings from Pochard bagged during the 2016/17 hunting season and the mean and 95% confidence intervals of the period 1994/95-2015/16.*

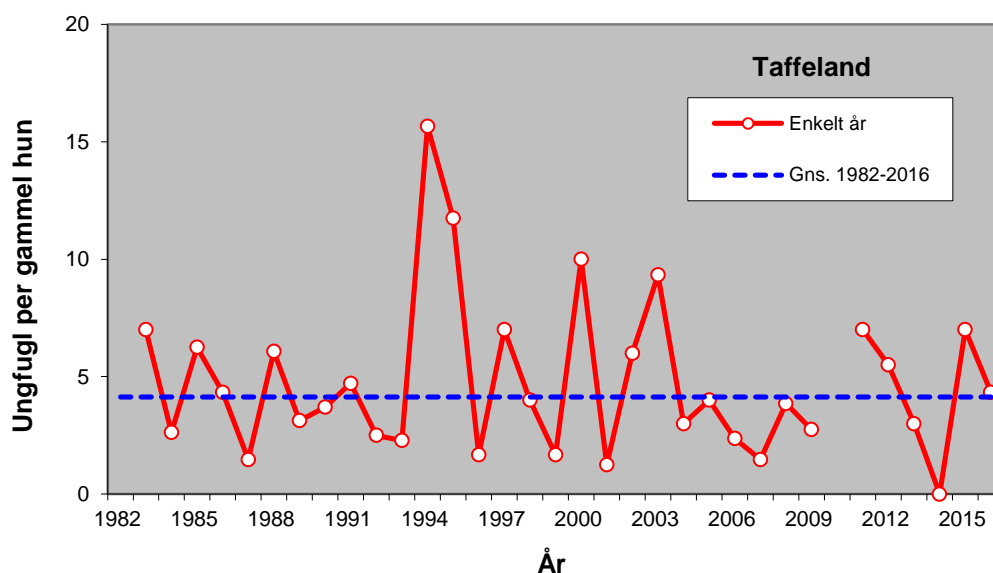
### Køns- og alderssammensætning – *Sex and age composition*



Figur 4. Månedlig fordeling af køns- og alderssammensætning af taffelandevinger gennem jagtsæsonen 2016/17. Antallet af vinger er angivet.

*The monthly sex and age composition of Pochard wings during the hunting season 2016/17 (rows from the left: adult male, adult female, juvenile male and juvenile female). The number of wings is shown.*

### Ynglesucces – *Reproductive success*



Figur 5. Ynglesucces for taffeland, udtrykt som antal ungfugle per gammel hun i de indsendte vinger fra jagtsæsonerne 1982/83-2016/17.

*Reproductive success of Pochard expressed as the number of juveniles per adult female of received wings from the hunting seasons 1982/83-2016/17.*