

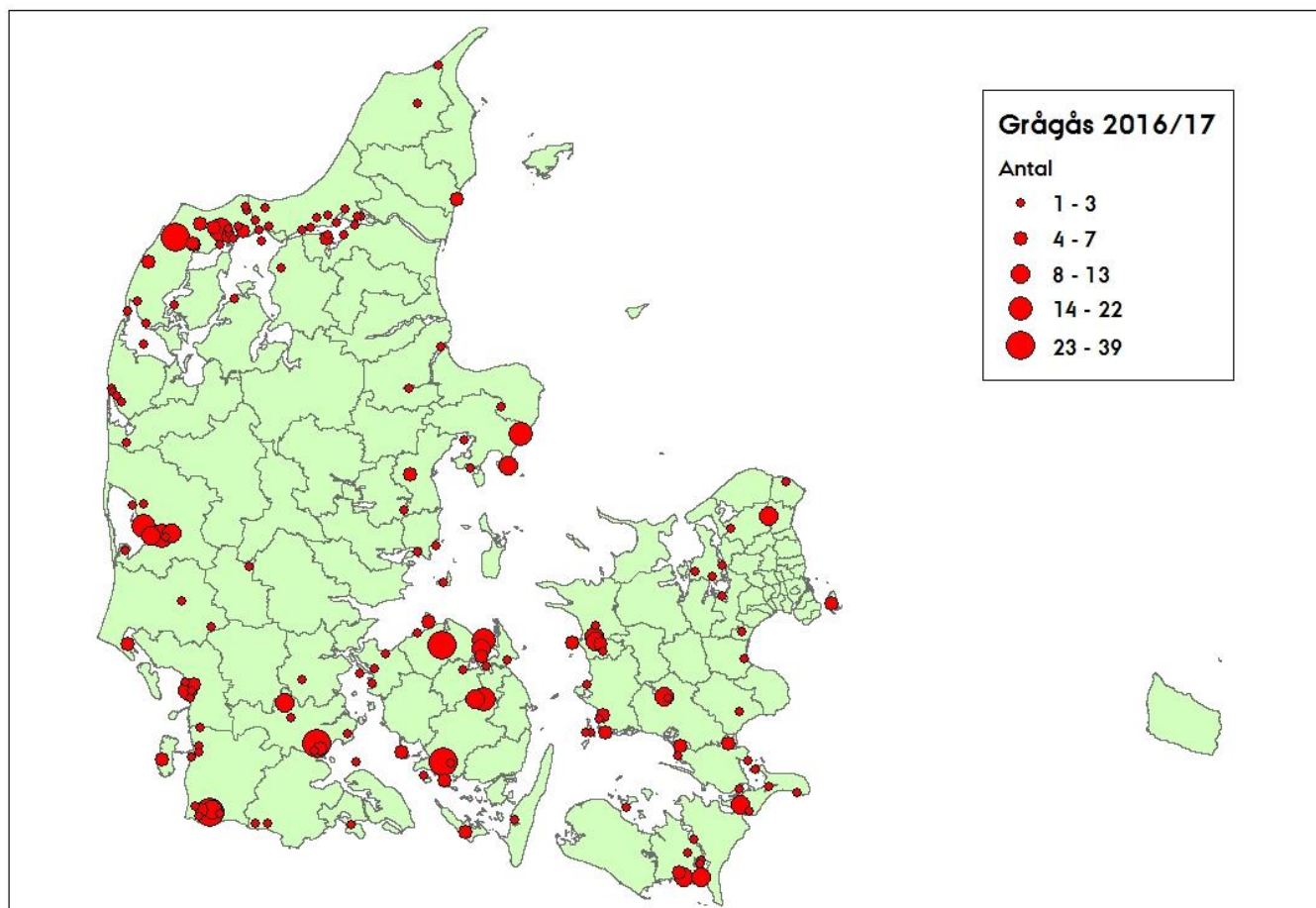
# GRÅGÅS (Anser anser)

## *Greylag Goose*

Grågås har fra 2014 jagttid fra 1. september til 31. januar. Det samlede udbytte af gæs har været kraftigt stigende de sidste 10 år og grågås er den talrigeste af de gæs der nedlægges i Danmark. I de seneste år er der nedlagt godt 50.000 årligt.

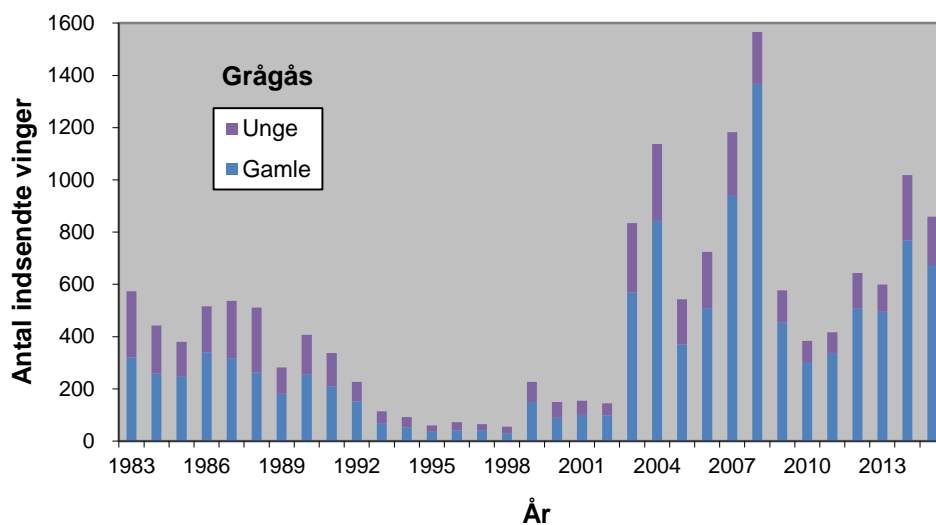
### **Antal og fordeling – *Number and distribution***

Der blev indsendt 732 vinger af grågås i 2016/17.



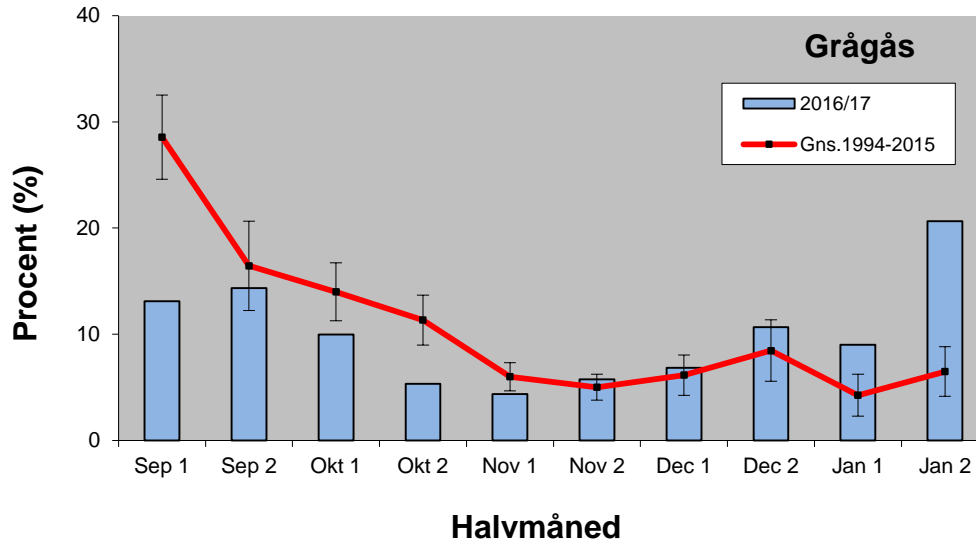
Figur 1. Geografisk fordeling af 732 vinger af grågås indsendt gennem jagtsæsonen 2016/17.

*Geographical distribution of 732 wings from Greylag Goose received during the hunting season 2016/17.*



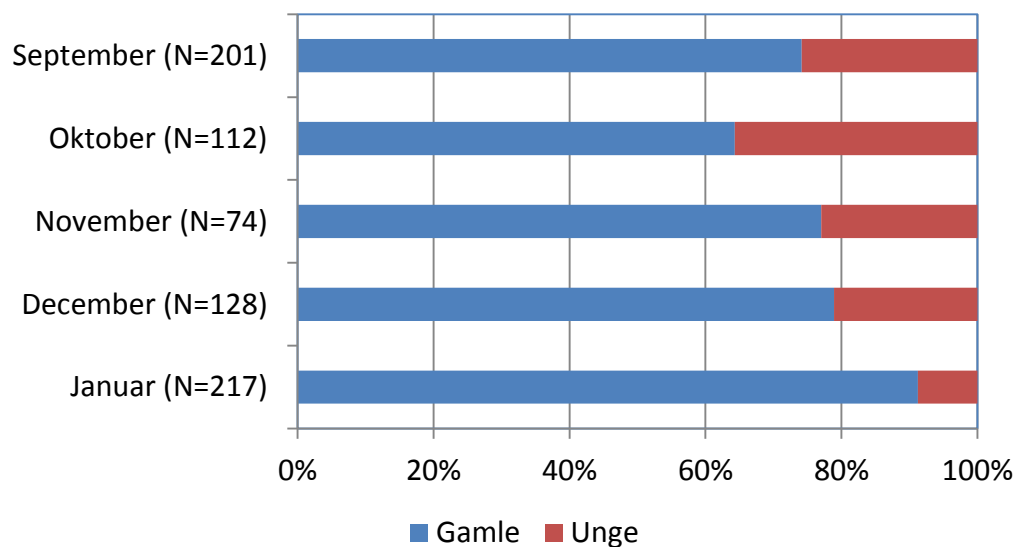
Figur 2. Antallet af indsendte vinger af grågås fra jagtsæsonerne 1983/84-2016/17. *The number of Greylag Goose wings received from the hunting seasons 1983/84-2016/17.*

### Tidsmæssig fordeling – *Temporal distribution*



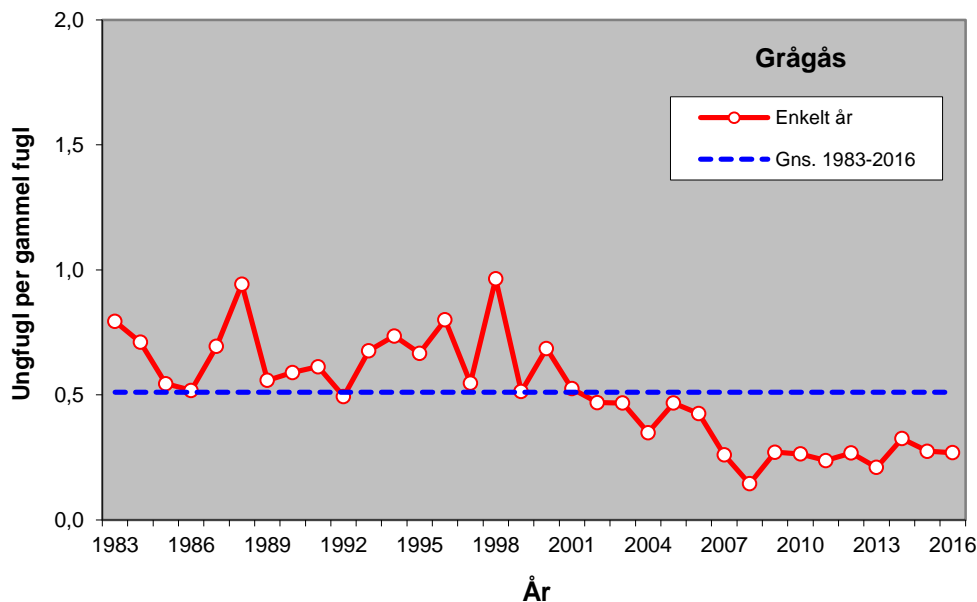
Figur 3. Tidsmæssig fordeling af vinger af grågås nedlagt i jagtsæsonen 2016/17 og den gennemsnitlige fordeling for perioden 1994/95-2015/16 med 95 % konfidensintervaller. *Temporal distribution of wings from Greylag Goose bagged during the 2016/17 hunting season and the mean and 95% confidence intervals of the period 1994/95-2015/16.*

### Alderssammensætning – *Age composition*



Figur 4. Månedlig fordeling af alderssammensætning af grågåsevinger gennem jagtsæsonen 2016/17. Antallet af vinger er angivet.  
*The monthly age composition of Greylag Goose wings during the hunting season 2016/17 (rows from the left: adults and juveniles). The number of wings is shown.*

### Ynglesucces – *Reproductive success*



Figur 5. Ynglesucces for grågåse, udtrykt som antal ungfugle per gammel fugl i de indsendte vinger fra jagtsæsonerne 1983/84-2016/17.  
*Reproductive success of Greylag Goose expressed as the number of juveniles per adult of received wings from the hunting seasons 1983/84-2016/17.*