

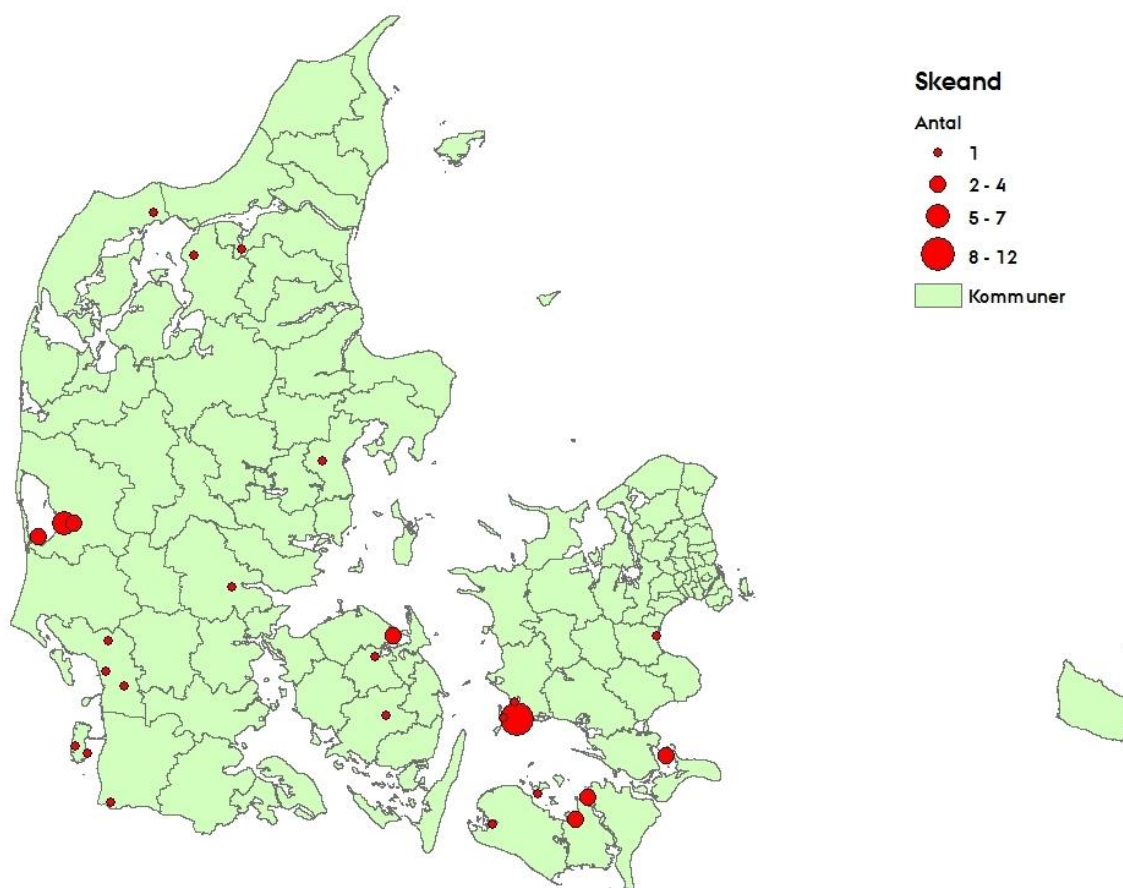
# SKEAND (*Anas clypeata*)

## *Shoveler*

Skeand har i 2009 og 2010 jagttid fra 1. september til 31. december, samt til 15. januar på fiskeriterritoriet. Fra og med sæsonen 2011 er jagttiden udvidet på fiskeriterritoriet frem til 31. januar. Udbyttet af skeænder har de seneste år svinget mellem 1.000 og godt 2.000 fugle per år.

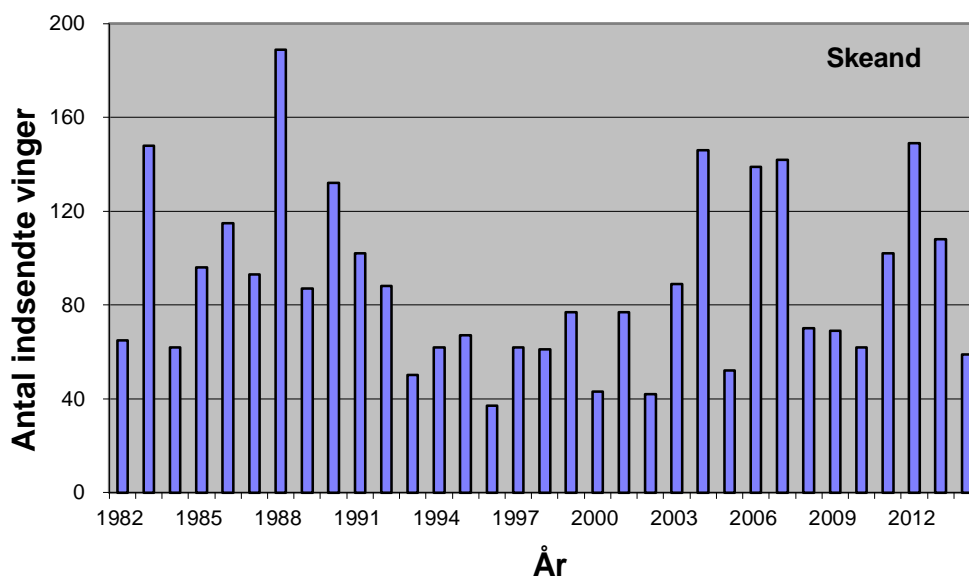
### **Antal og fordeling – *Number and distribution***

Der blev indsendt 59 vinger af skeænder i 2014/15.



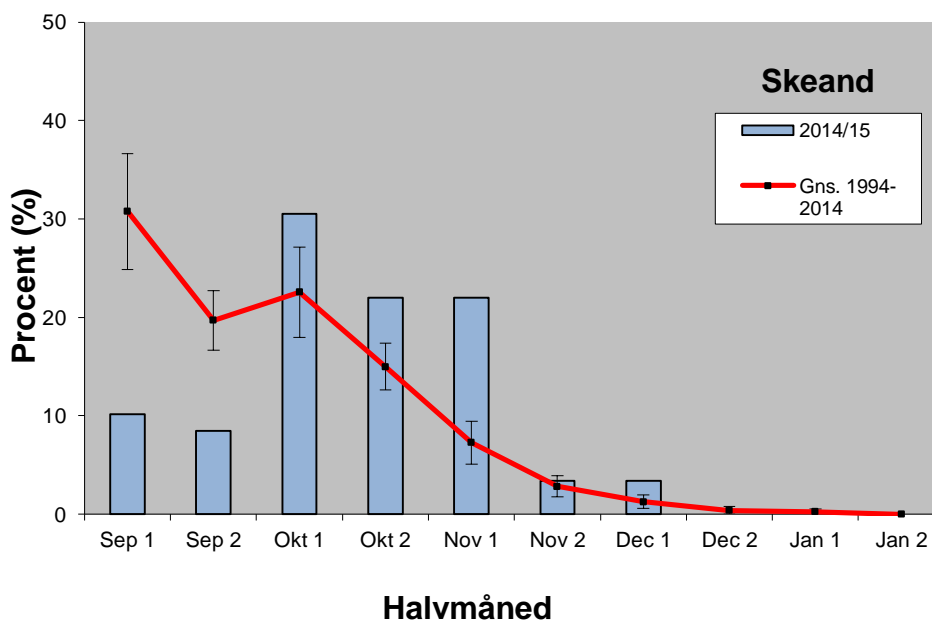
Figur 1. Geografisk fordeling af 59 vinger af skeand indsendt gennem jagtsæsonen 2014/15.

*Geographical distribution of 59 wings from Shoveler received during the hunting season 2014/15.*



Figur 2. Antallet af indsendte vinger af skeand fra jagtsæsonerne 1982/83-2014/15.  
*The number of Shoveler wings received from the hunting seasons 1982/83-2014/15.*

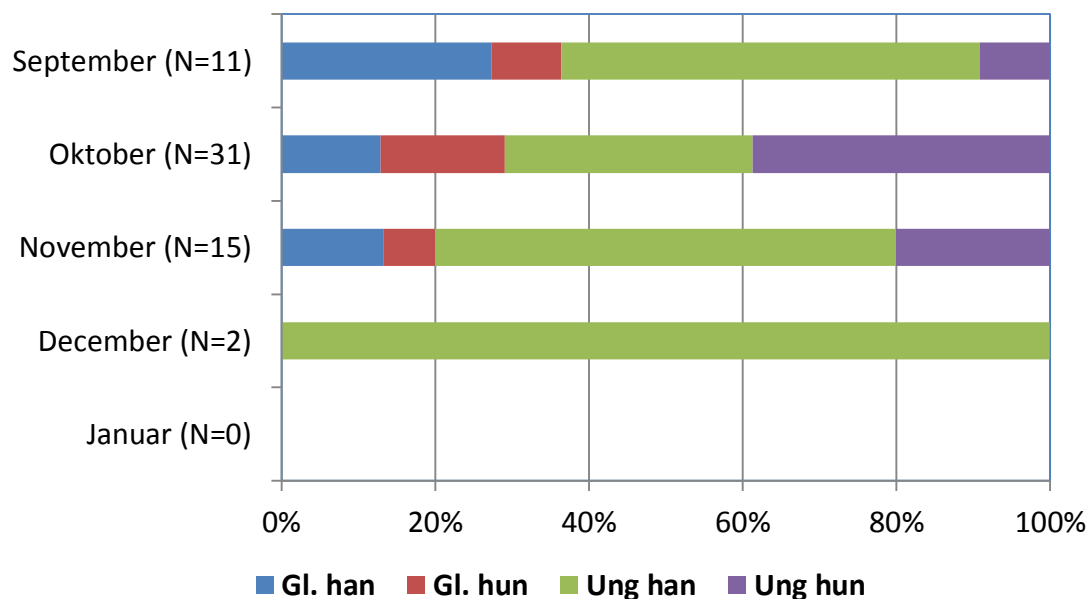
### Tidsmæssig fordeling – *Temporal distribution*



Figur 3. Tidsmæssig fordeling af vinger af skeand nedlagt i jagtsæsonen 2014/15 og den gennemsnitlige fordeling for perioden 1994/95-2014/15 med 95 % konfidensintervaller.

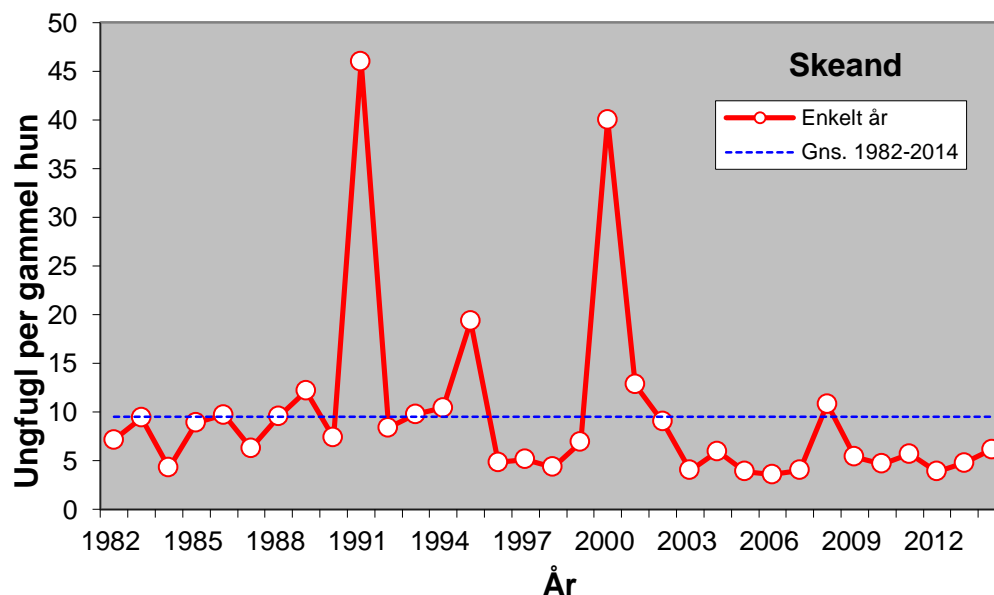
*Temporal distribution of wings from Shoveler bagged during the 2014/15 hunting season and the mean and 95% confidence intervals of the period 1994/95-2014/15.*

## Køns- og alderssammensætning – *Sex and age composition*



Figur 4. Månedlig fordeling af køns- og alderssammensætning af skeandvinger gennem jagtsæsonen 2014/15. Antallet af vinger er angivet.  
*The monthly sex and age composition of Shoveler wings during the hunting season 2014/15 (rows from the left: adult male, adult female, juvenile male and juvenile female). The number of wings is shown.*

## Ynglesucces – *Reproductive success*



Figur 5. Ynglesucces for skeand, udtrykt som antal ungfugle per gammel hun i de indsendte vinger fra jagtsæsonerne 1982/83-2014/15.

*Reproductive success of Shoveler expressed as the number of juveniles per adult female of received wings from the hunting seasons 1982/83-2014/15.*