

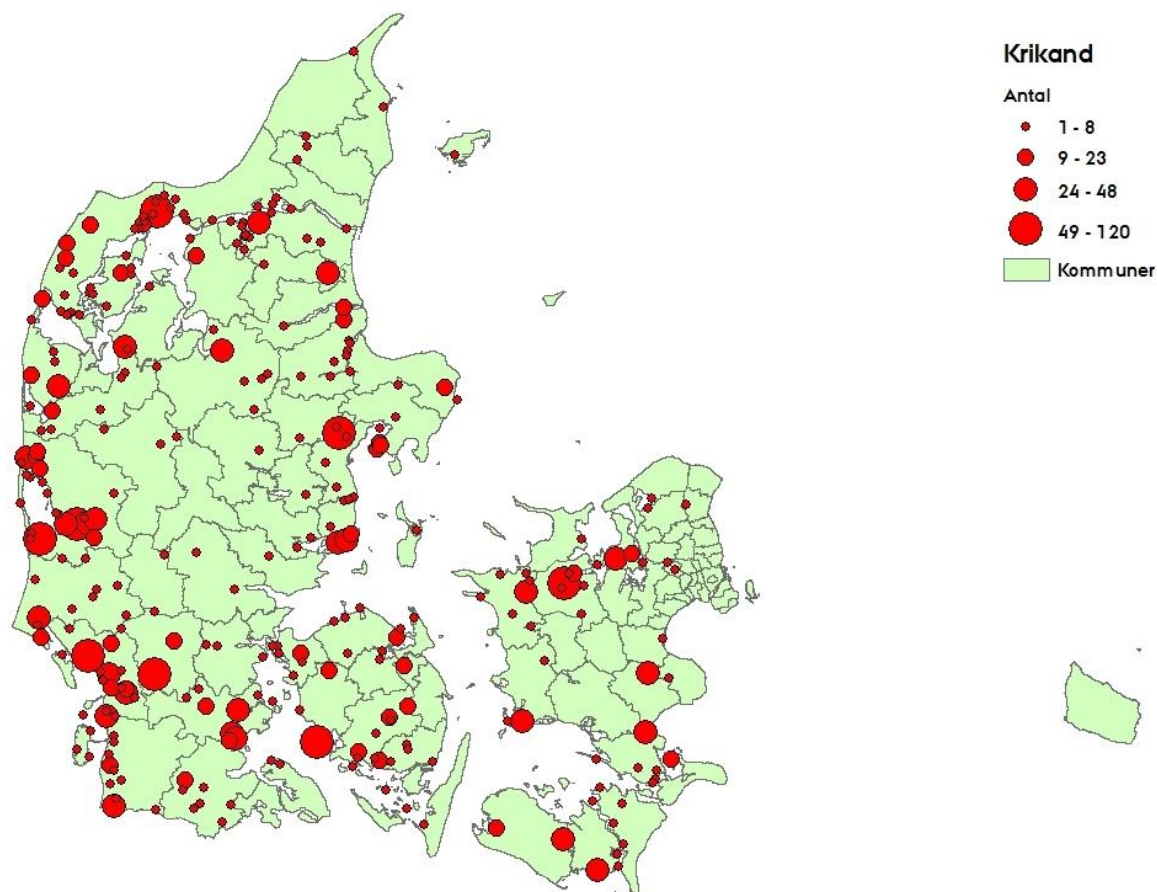
KRIKAND (*Anas crecca*)

Teal

Krikanden har i 2009 og 2010 haft jagttid fra 1. september til 31. december, samt til 15. januar på fiskeriterritoriet. Fra og med sæsonen 2011 er jagttiden udvidet på fiskeriterritoriet frem til 31. januar. Udbyttet af krikand har de seneste år svinget mellem 60.000 og 80.000 fugle per år.

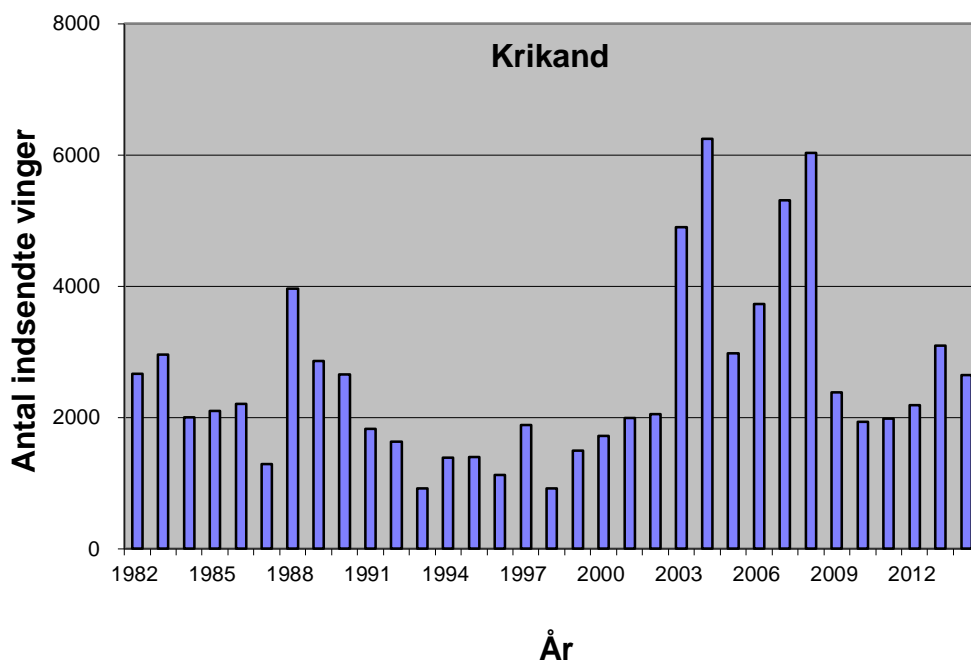
Antal og fordeling- *Number and distribution*

Der blev indsendt 3104 vinger af krikand i 2014/15.



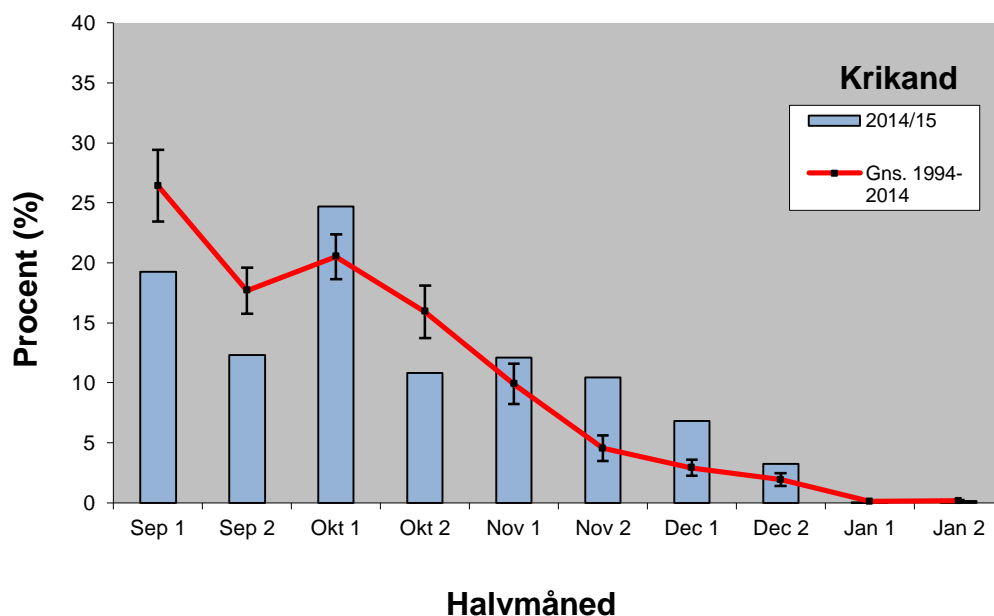
Figur 1. Geografisk fordeling af 3087 vinger af krikand indsendt fra jagtsæsonen 2014/15.

Geographical distribution of 3087 wings from Teal received during the hunting season 2014/15.



Figur 2. Antallet af indsendte vinger af krikand fra jagtsæsonerne 1982/83-2014/15.
The number of Teal wings received from the hunting seasons 1982/83-2014/15.

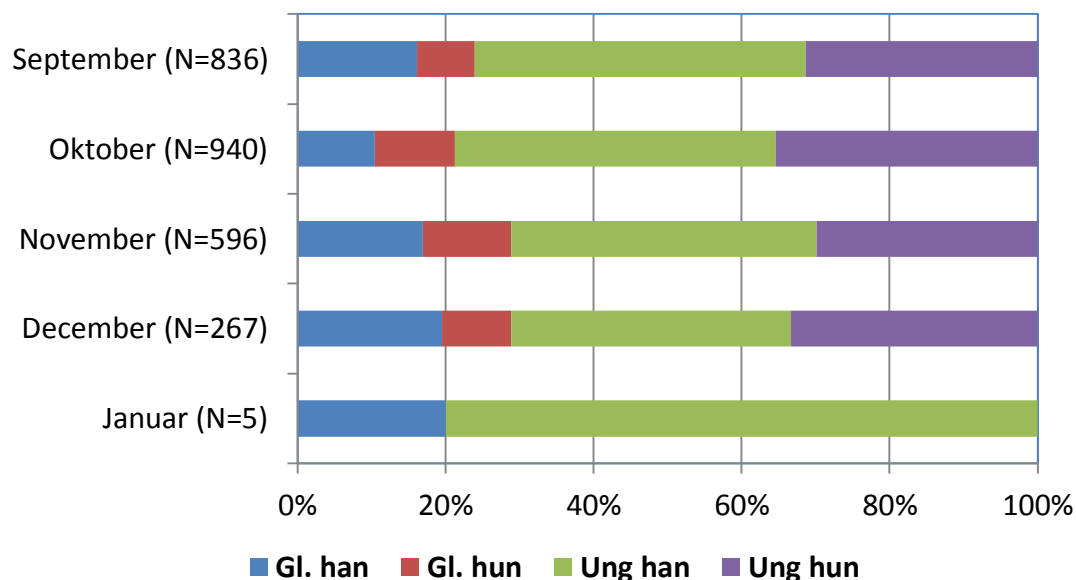
Tidsmæssig fordeling – Temporal distribution



Figur 3. Tidsmæssig fordeling af vinger af krikand nedlagt i jagtsæsonen 2014/15 og den gennemsnitlige fordeling for perioden 1994/95-2014/15 med 95% konfidens intervaller.

Temporal distribution of wings from teals bagged during the 2014/15 hunting season and the mean and 95% confidence intervals of the period 1994/95-2014/15.

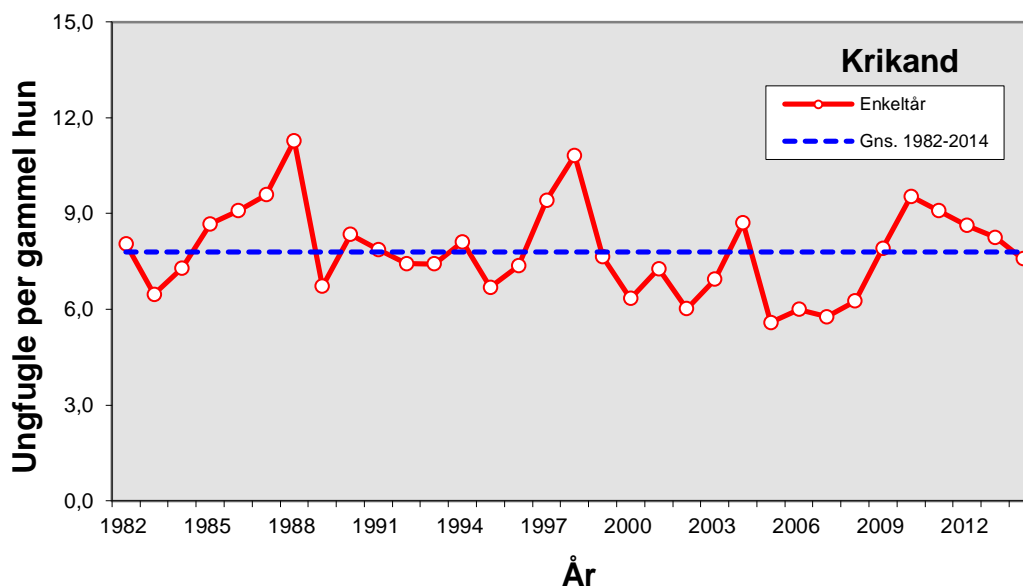
Køns- og alderssammensætning – *Sex and age composition*



Figur 4. Månedlig fordeling af køns- og alderssammensætning af krikandevinger gennem jagtsæsonen 2014/15. Antallet af vinger er angivet.

The monthly sex and age composition of Teal wings during the hunting season 2014/15 (rows from the left: adult male, adult female, juvenile male and juvenile female). The number of wings is shown.

Ynglesucces – *Reproductive success*



Figur 5. Ynglesucces for krikand, udtrykt som antal ungfugle per gammel hun i de indsendte vinger fra jagtsæsonerne 1982/83-2014/15.

Reproductive success of Teal expressed as the number of juveniles per adult female of received wings from the hunting seasons 1982/83-2014/15.