

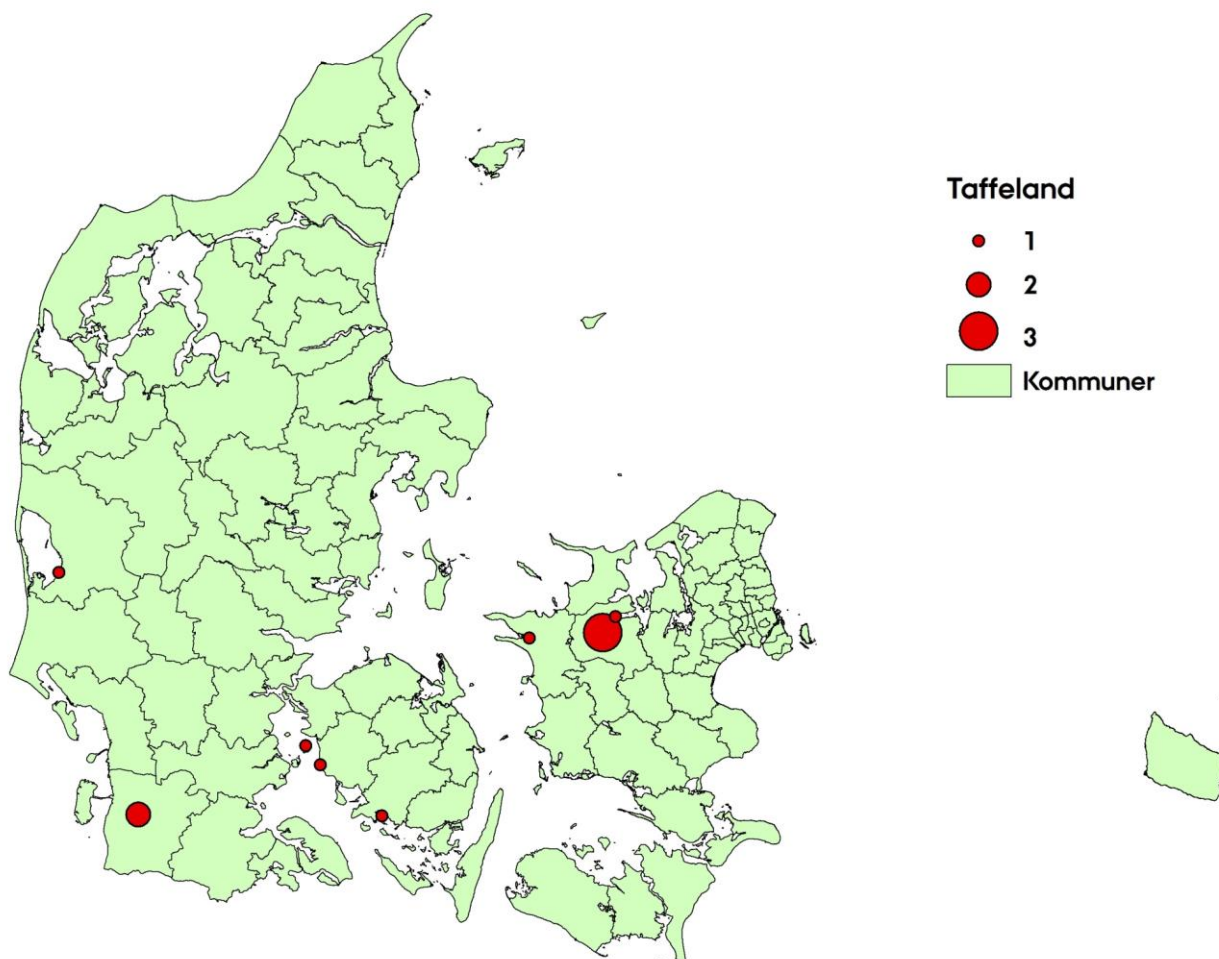
# TAFFELAND (*Aythya ferina*)

## *Pochard*

Taffeland har jagttid fra 1. oktober til 31. januar. Udbyttet af taffelænder har de seneste år svinget mellem 500 og 1.000 fugle per år.

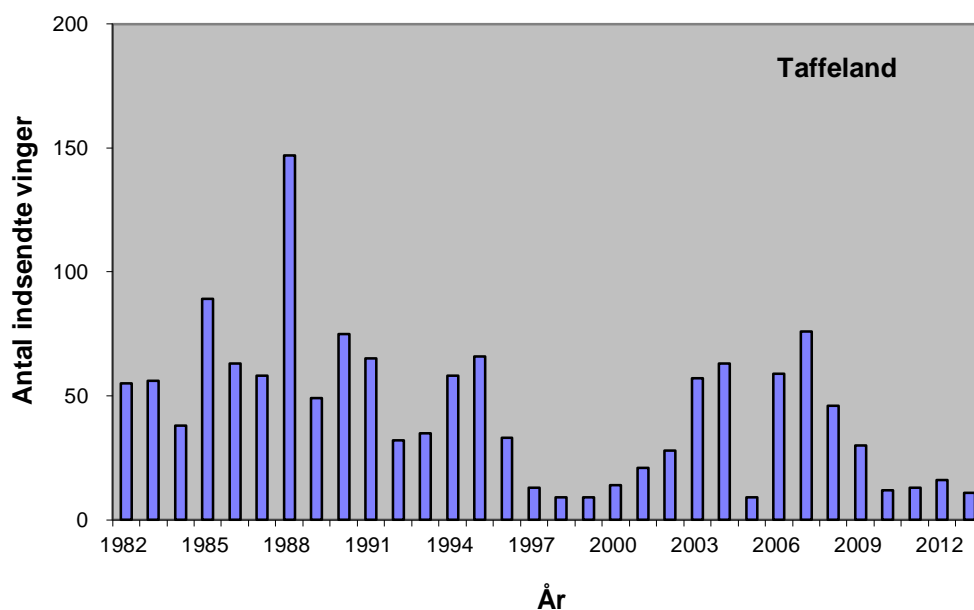
### **Antal og fordeling – *Number and distribution***

Der blev indsendt 11 vinger af taffeland i 2013/14.



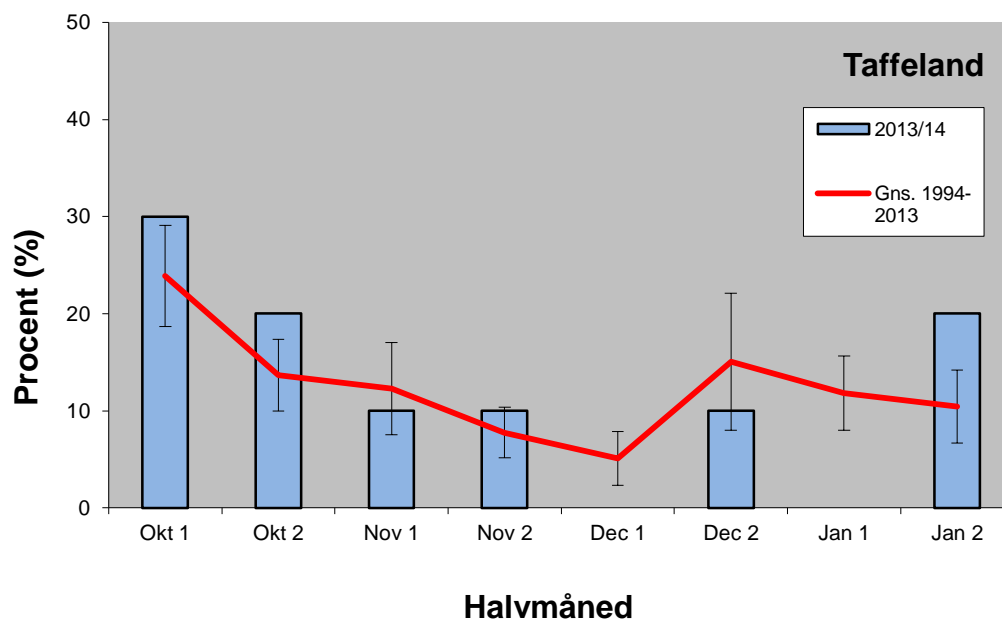
Figur 1. Geografisk fordeling af 11 vinger af taffeland indsendt gennem jagtsæsonen 2013/14.

*Geographical distribution of 11 wings from Pochard received during the hunting season 2013/14.*



Figur 2. Antallet af indsendte vinger af taffeland fra jagtsæsonerne 1982/83-2013/14.  
*The number of Pochard wings received from the hunting seasons 1982/83-2013/14.*

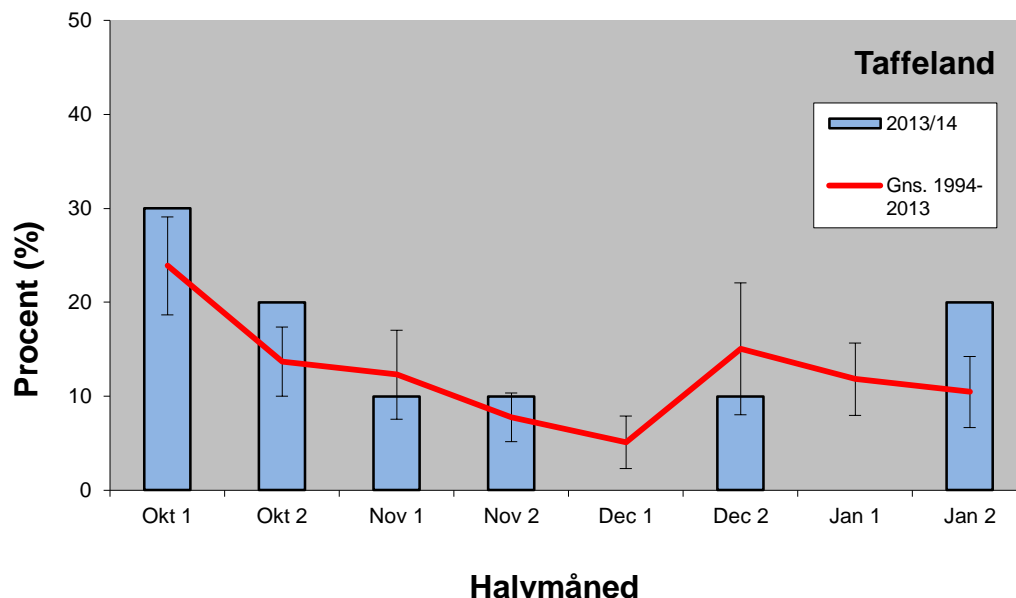
### Tidsmæssig fordeling – *Temporal distribution*



Figur 3. Tidsmæssig fordeling af vinger af taffeland nedlagt i jagtsæsonen 2013/14 og den gennemsnitlige fordeling for perioden 1994/95-2013/14 med 95 % konfidensintervaller.

*Temporal distribution of wings from Pochard bagged during the 2013/14 hunting season and the mean and 95% confidence intervals of the period 1994/95-2013/14.*

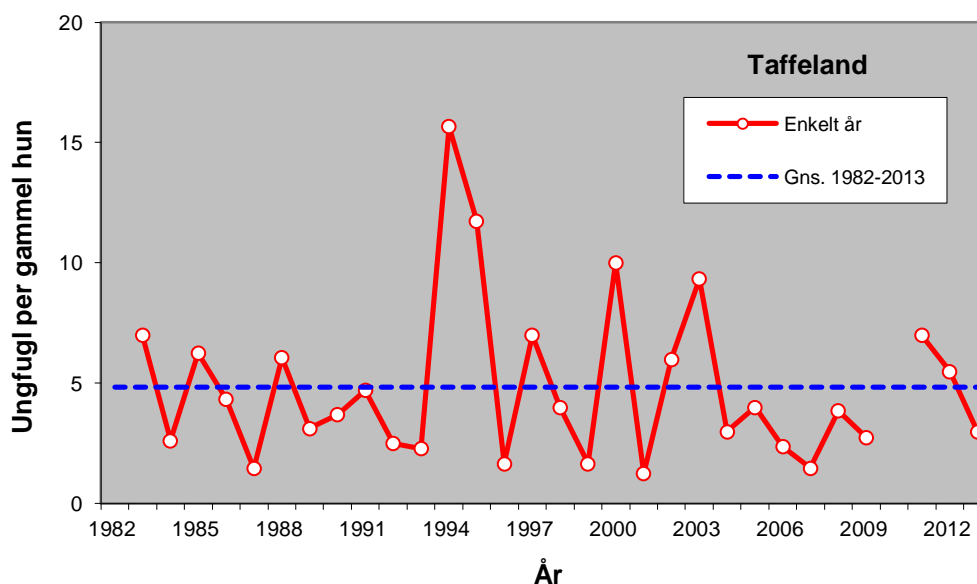
## Køns- og alderssammensætning – *Sex and age composition*



Figur 4. Månedlig fordeling af køns- og alderssammensætning af taffelandevinger gennem jagtsæsonen 2013/14. Antallet af vinger er angivet.

*The monthly sex and age composition of Pochard wings during the hunting season 2013/14 (rows from the left: adult male, adult female, juvenile male and juvenile female). The number of wings is shown.*

## Ynglesucces – *Reproductive success*



Figur 5. Ynglesucces for taffeland, udtrykt som antal ungfugle per gammel hun i de indsendte vinger fra jagtsæsonerne 1982/83-2013/14.

*Reproductive success of Pochard expressed as the number of juveniles per adult female of received wings from the hunting seasons 1982/83-2013/14.*