

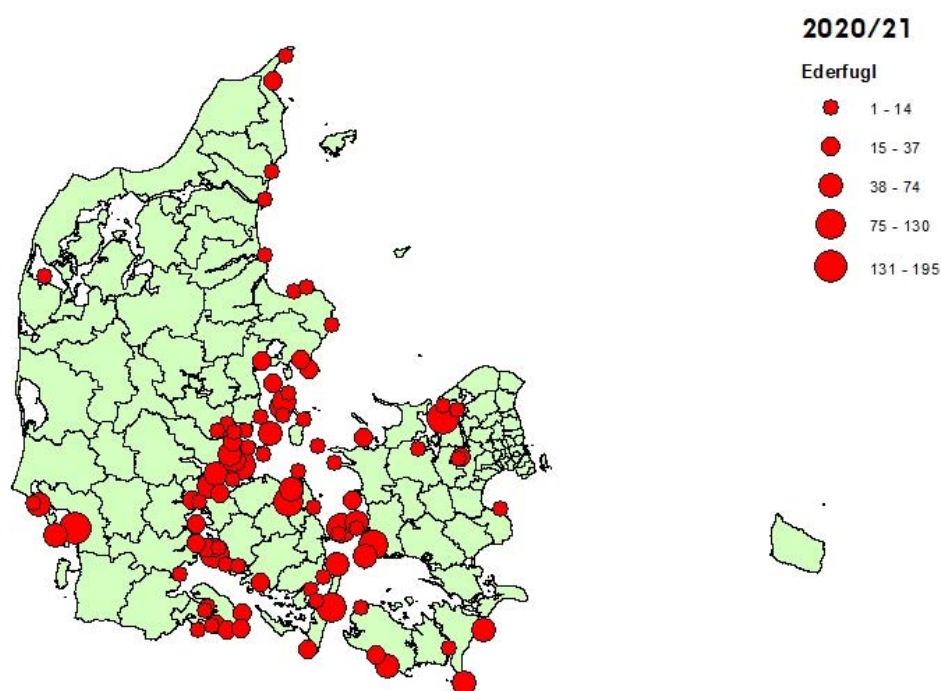
# EDERFUGL (*Somateria mollissima*)

## Common Eider

Der er fra 2014 kun jagttid på ederfuglehanner. Tidligere har ederfuglen haft jagttid fra 1. oktober til 29. februar, i februar dog kun uden for EU fuglebeskyttelsesområder. Fra og med jagtsæsonen 2004/05 er jagttiden reduceret for ederfuglehunner indtil 15. januar, mens jagttiden for ederfuglehanner er reduceret til 15. februar (stadig med forbud mod jagt i EU fuglebeskyttelsesområder i februar). Fra sæsonen 2011/12 er jagttiden for hunner yderligere reduceret til 30. november og for hanner til 31. januar. Fra 2011/12 er ederfuglen desuden lokalt fredet ved Bornholm. Det årlige udbytte af ederfugle er faldet markant fra ca. 140.000 i starten af 1990'erne til ca. 25.000-45.000.

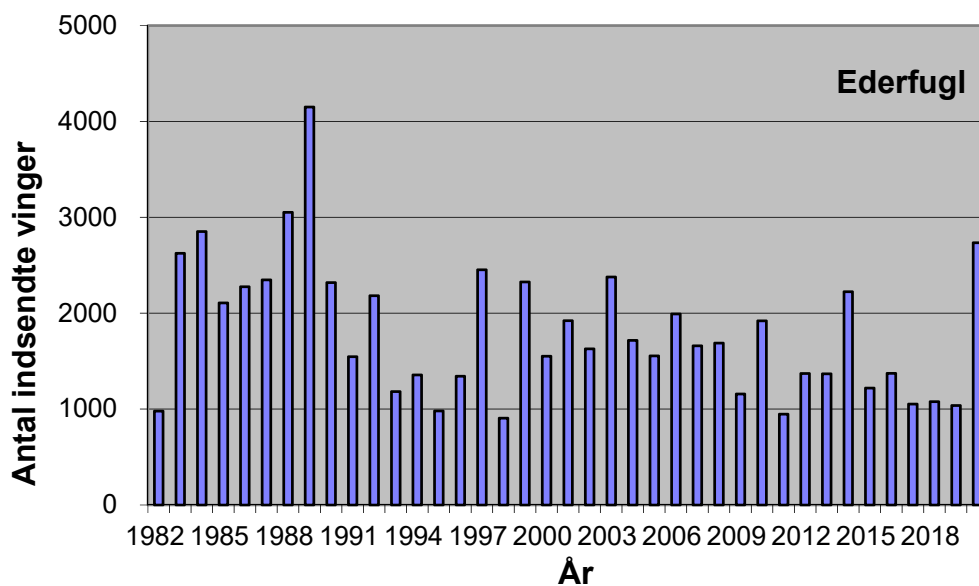
### Antal og fordeling – *Number and distribution*

Der blev indsendt 2.734 vinger af ederfugl i 2020/21.



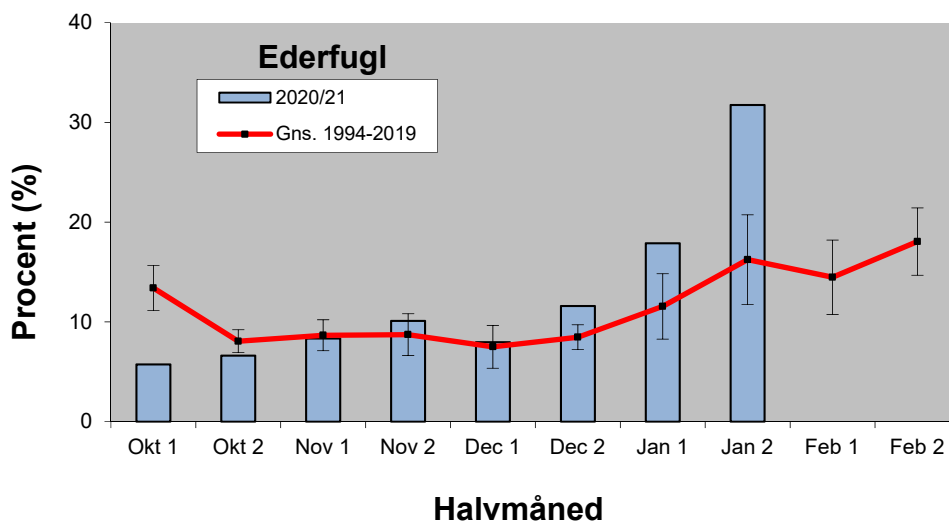
Figur 1. Geografisk fordeling af 2.734 vinger af ederfugl indsendt i jagtsæsonen 2020/21.

*Geographical distribution of 2.734 wings from Common Eider received during the hunting season 2020/21.*



Figur 2. Antallet af indsendte vinger af ederfugl fra jagtsæsonerne 1982/83-2020/21. *The number of Common Eider wings received from the hunting seasons 1982/83-2020/21.*

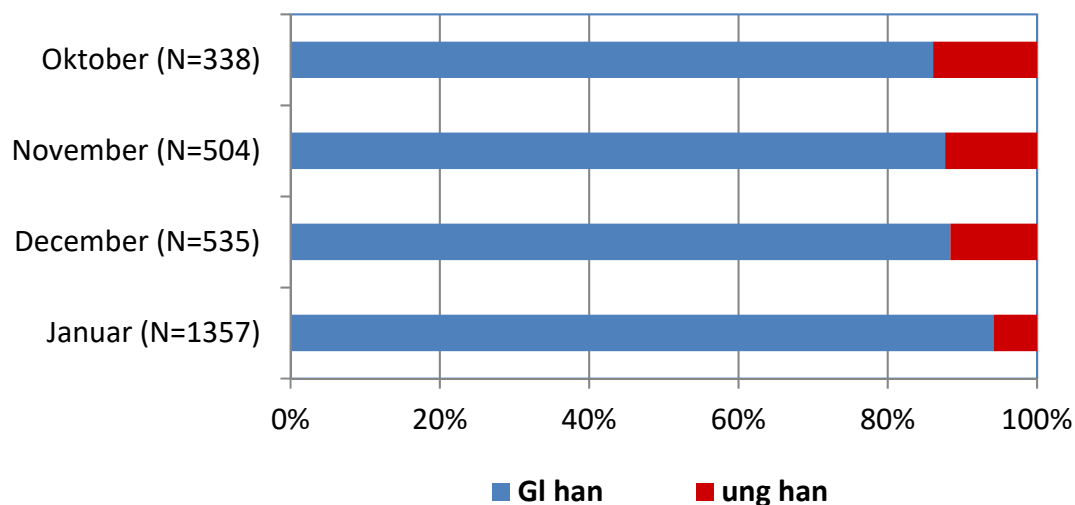
### Tidsmæssig fordeling – *Temporal distribution*



Figur 3. Tidsmæssig fordeling af vinger af ederfugl nedlagt i jagtsæsonen 2020/21 og den gennemsnitlige fordeling for perioden 1994/95-2019/20 med 95 % konfidensintervaller.

*Temporal distribution of wings from Common Eider bagged during the 2020/21 hunting season and the mean and 95% confidence intervals of the period 1994/95-2019/20.*

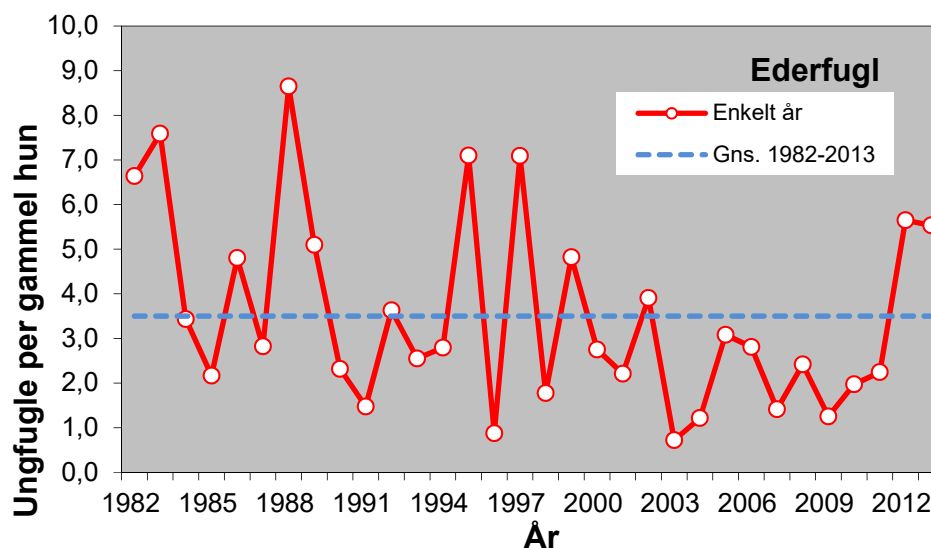
### Køns- og alderssammensætning – *Sex and age composition*



Figur 4. Månedlig fordeling af køns- og alderssammensætning af ederfuglevinger gennem jagtsæsonen 2020/21. Antallet af vinger er angivet.

*The monthly sex and age composition of Common Eider wings during the hunting season 2020/21 (rows from the left: adult males, adult females, juvenile males and juvenile females). The number of wings is shown.*

### Ynglesucces – *Reproductive success*



Figur 5. Ynglesucces for ederfugl, udtrykt som antal ungfugle per gammel hun i de indsendte vinger fra jagtsæsonerne 1982/83-2013/14. Uden jagt på hunner siden 2014/15 kan der ikke beregnes ynglesucces.

*Reproductive success of Common Eider expressed as the number of juveniles per adult female of received wings from the hunting seasons 1982/83-2020/21. With no female hunting since 2014/15, a value cannot be calculated.*