

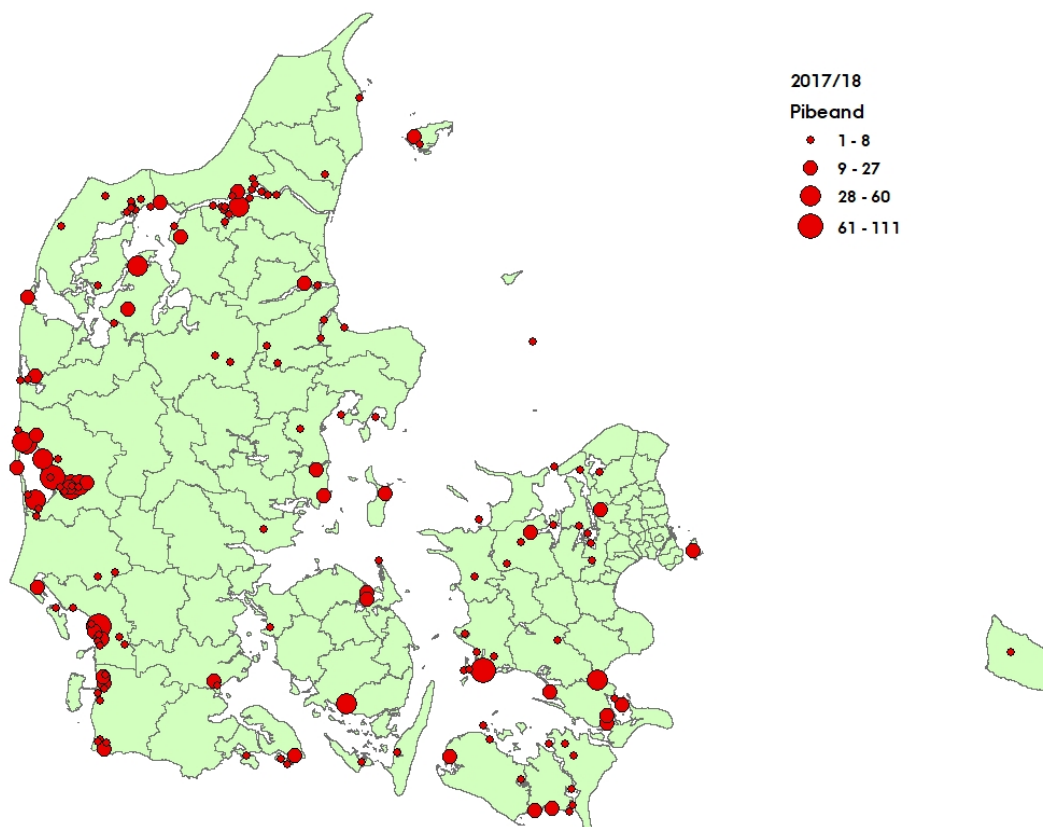
PIBEAND (*Anas penelope*)

Wigeon

Pibeand har i 2009 og 2010 haft jagttid fra 1. september til 31. december, samt til 15. januar på fiskeriterritoriet. Fra og med sæsonen 2011 er jagttiden udvidet på fiskeriterritoriet frem til 31. januar. Udbyttet af pibeænder har de seneste år svinget mellem 40.000 og 50.000 fugle per år.

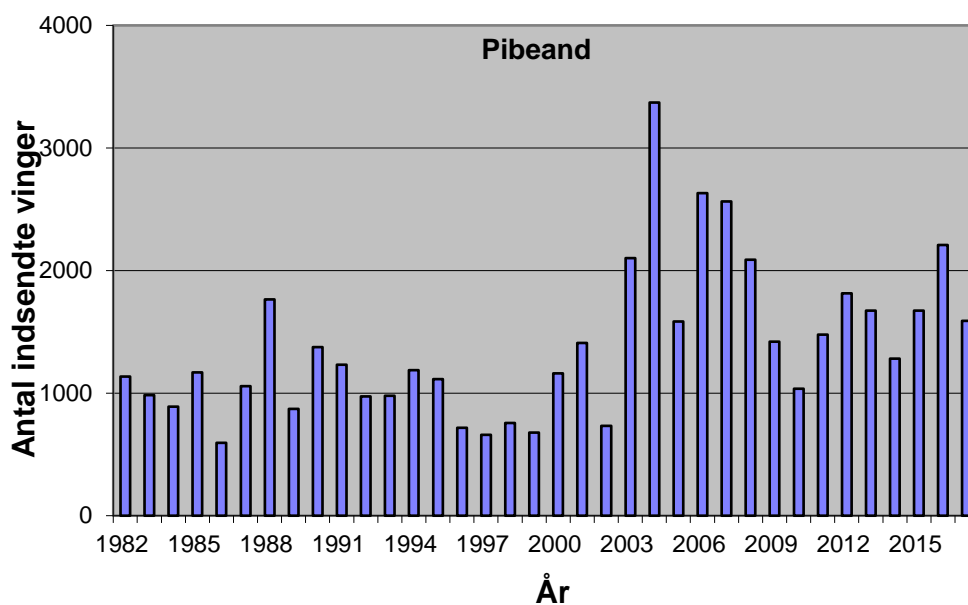
Antal og fordeling – *Number and distribution*

Der blev indsendt 12589 vinger af pibeænder i 2017/18.



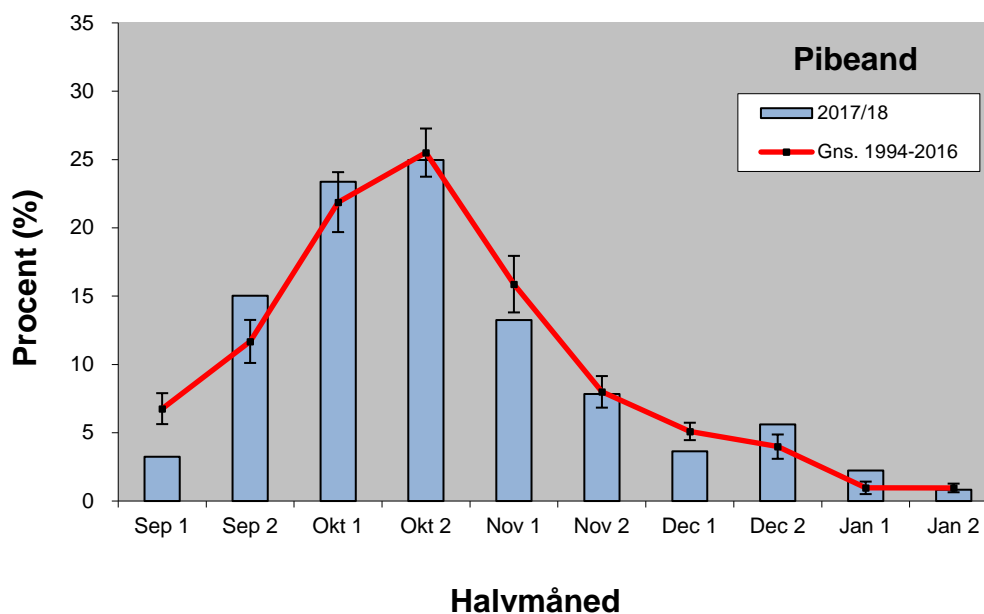
Figur 1. Geografisk fordeling af 1.589 vinger af pibeand indsendt gennem jagtsæsonen 2017/18.

Geographical distribution of 1.589 wings from Wigeon received during the hunting season 2017/18.



Figur 2. Antallet af indsendte vinger af pibeand fra jagtsæsonerne 1982/83-2017/18.
The number of Wigeon wings received from the hunting seasons 1982/83-2017/18.

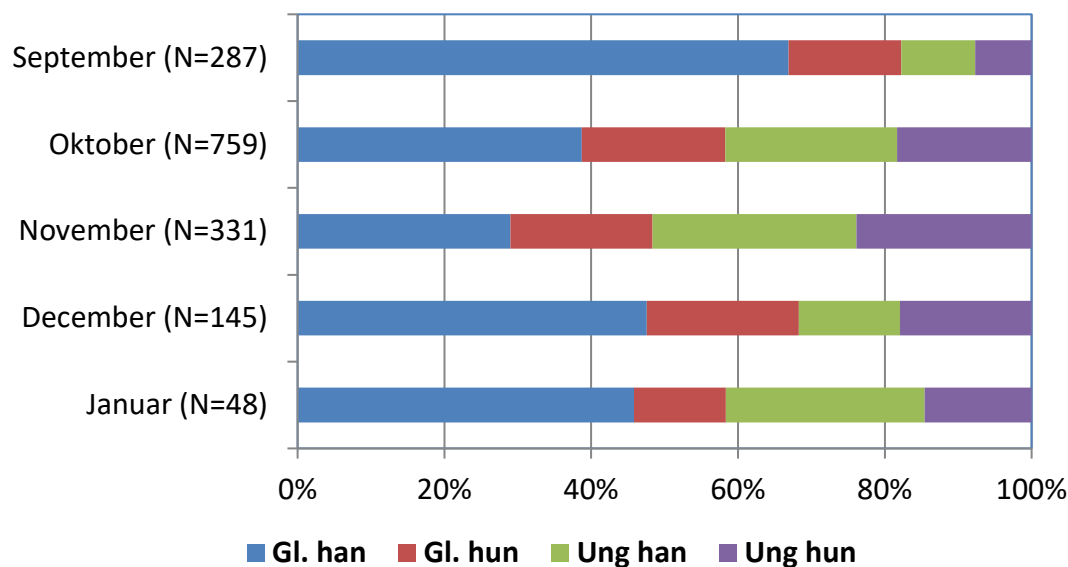
Tidsmæssig fordeling – Temporal distribution



Figur 3. Tidsmæssig fordeling af vinger af pibeand nedlagt i jagtsæsonen 2017/18 og den gennemsnitlige fordeling for perioden 1994/95-2016/17 med 95 % konfidensintervaller.

Temporal distribution of wings from Wigeon bagged during the 2017/18 hunting season and the mean and 95% confidence intervals of the period 1994/95-2016/17.

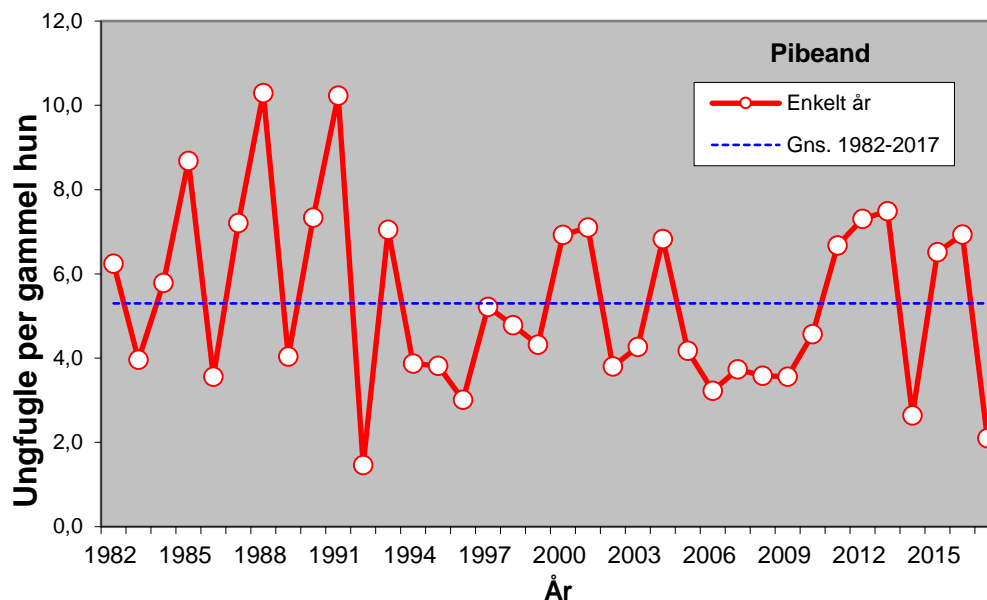
Køns- og alderssammensætning – *Sex and age composition*



Figur 4. Månedlig fordeling af køns- og alderssammensætning af pibeandevinger gennem jagtsæsonen 2017/18. Antallet af vinger er angivet.

The monthly sex and age composition of Wigeon wings during the hunting season 2017/18 (rows from the left: adult male, adult female, juvenile male and juvenile female). The number of wings is shown.

Ynglesucces – *Reproductive success*



Figur 5. Ynglesucces for pibeand, udtrykt som antal ungfugle per gammel hun i de indsendte vinger fra jagtsæsonerne 1982/83-2017/18.

Reproductive success of Wigeon expressed as the number of juveniles per adult female of received wings from the hunting seasons 1982/83-2017/18.