

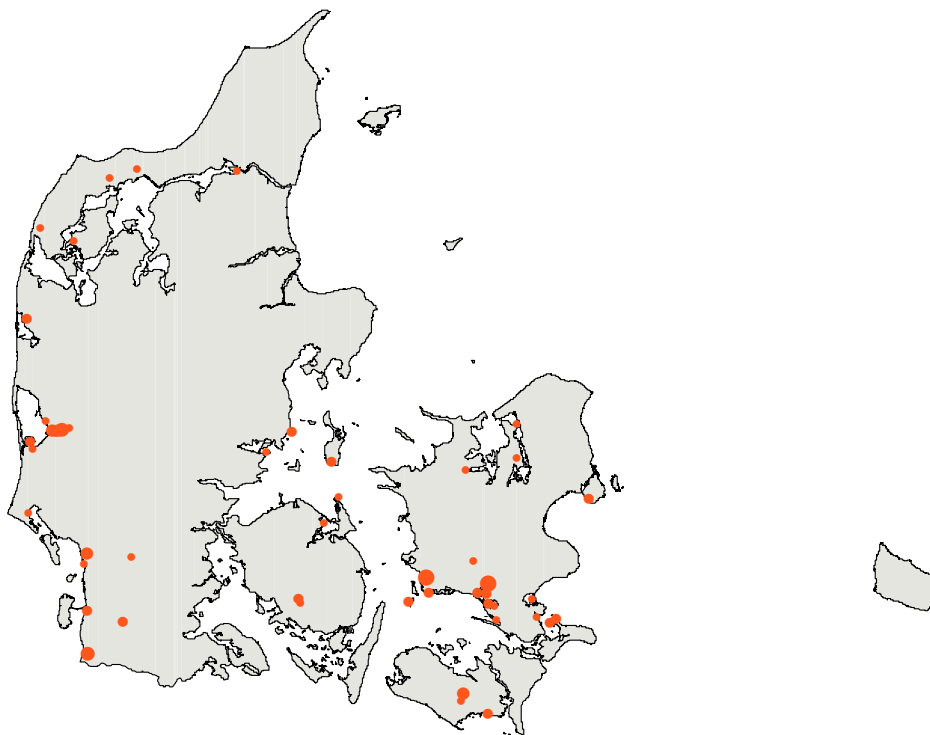
SKEAND (*Anas clypeata*)

Shoveler

Skeand har jagttid fra 1. september til 31. december, dog til 15. januar på fiskeriterritoriet. Udbyttet af skeænder har de seneste år svinget mellem 1.500 og 2.500 fugle per år.

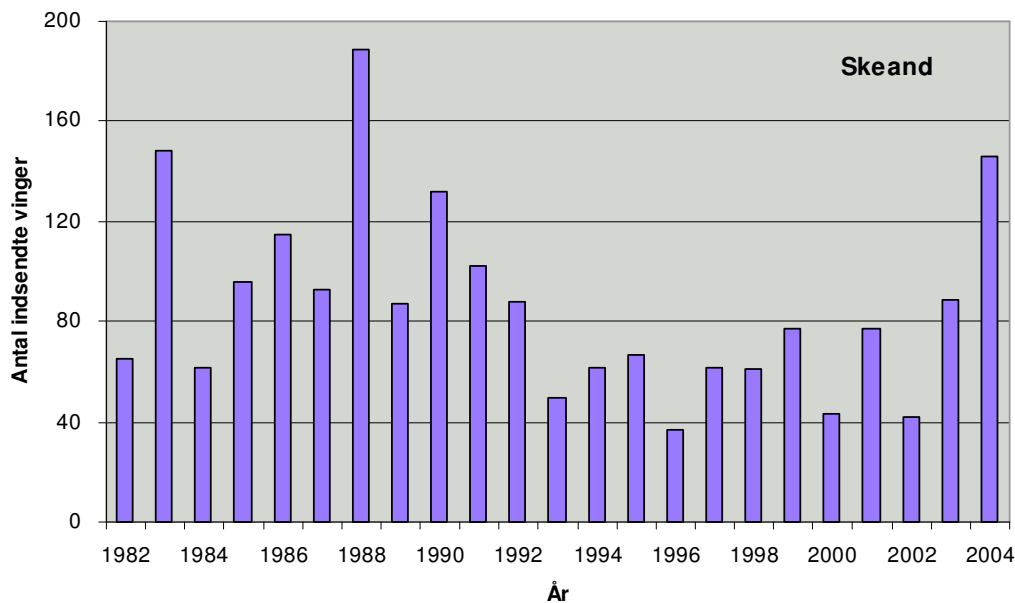
Antal og fordeling – *Number and distribution*

I 2004/05 blev der indsendt 146 vinger af skeænder, hvilket var godt over gennemsnittet på ca. 84 fugle per sæson i perioden 1982-2003.



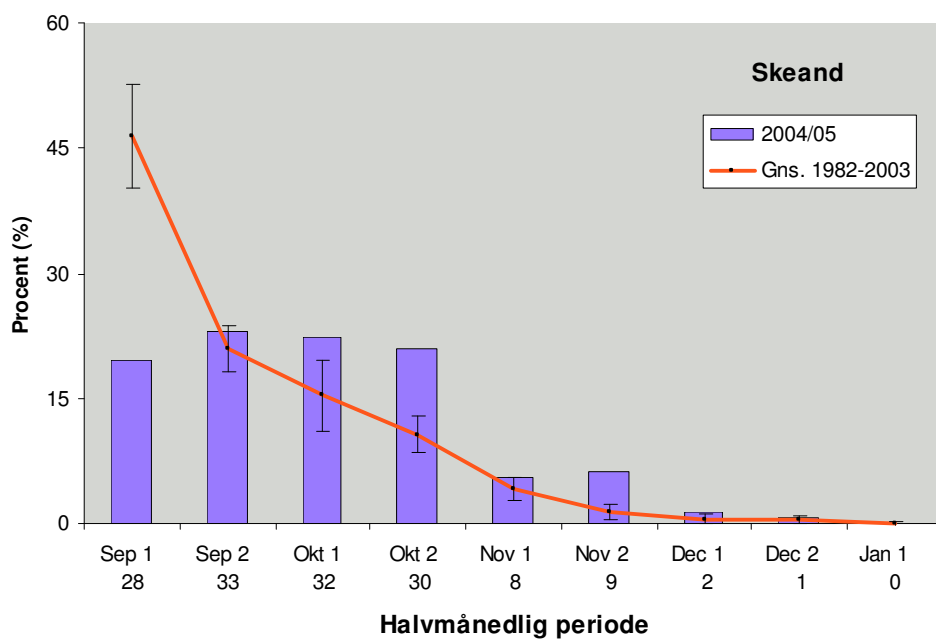
Figur 1. Geografisk fordeling af 146 vinger af skeand indsendt gennem jagtsæsonen 2004/05.

Geographical distribution of 146 wings from Shoveler received during the hunting season 2004/05.



Figur 2. Antallet af indsendte vinger af skeand fra jagtsæsonerne 1982/83-2004/05. *The number of Shoveler wings received from the hunting seasons 1982/83-2004/05.*

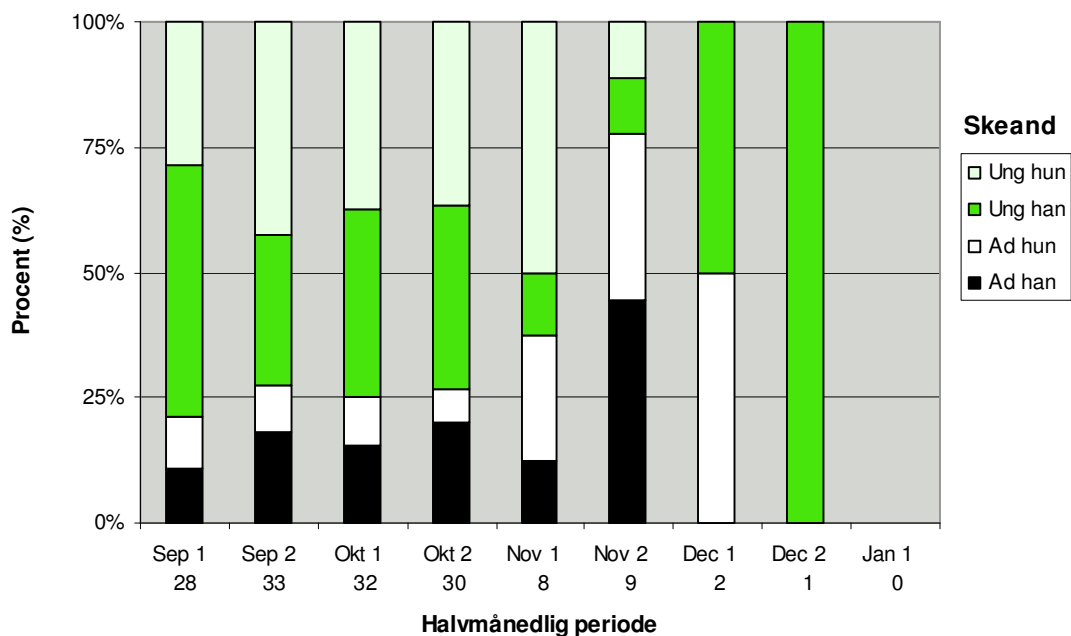
Tidsmæssig fordeling – Temporal distribution



Figur 3. Tidsmæssig fordeling af vinger af skeand nedlagt i jagtsæsonen 2004/05 og den gennemsnitlige fordeling for perioden 1994/95-2003/04 med 95 % konfidensintervaller.

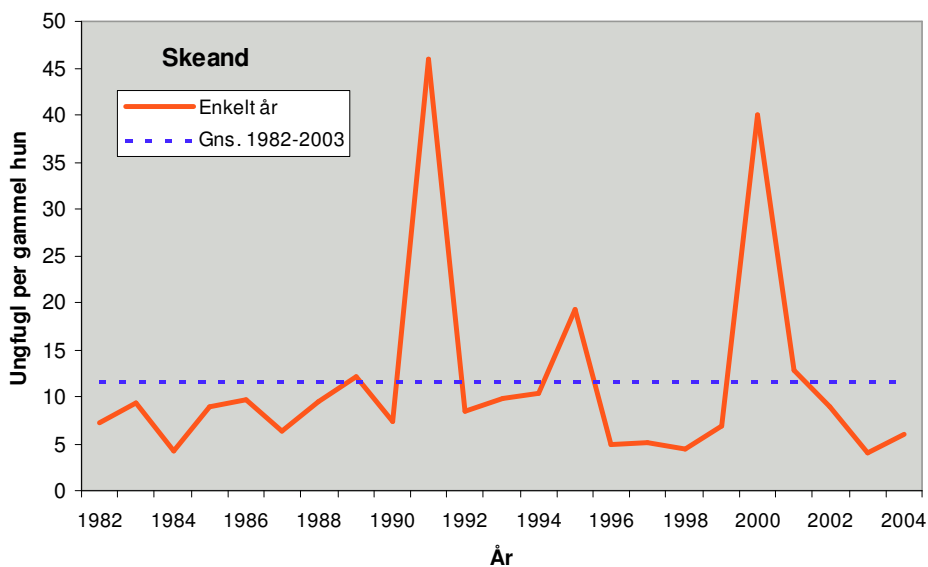
Temporal distribution of wings from Shoveler bagged during the 2004/05 hunting season and the mean and 95% confidence intervals of the period 1994/95-2003/04.

Køns- og alderssammensætning – Sex and age composition



Figur 4. Køns- og alderssammensætning af skeandevinger gennem jagtsæsonen 2004/05. Antallet af vinger er angivet under søjlerne.
Sex and age composition of Shoveler wings during the hunting season 2004/05. The number of wings is shown below columns (columns from above: juv. female, juvenile male, adult female and adult male.)

Ynglesucces – Reproductive success



Figur 5. Ynglesucces for skeand, udtrykt som antal ungfugle per gammel hun i de indsendte vinger fra jagtsæsonerne 1982/83-2004/05.
Reproductive success of Shoveler expressed as the number of juveniles per adult female of received wings from the hunting seasons 1982/83-2004/05.